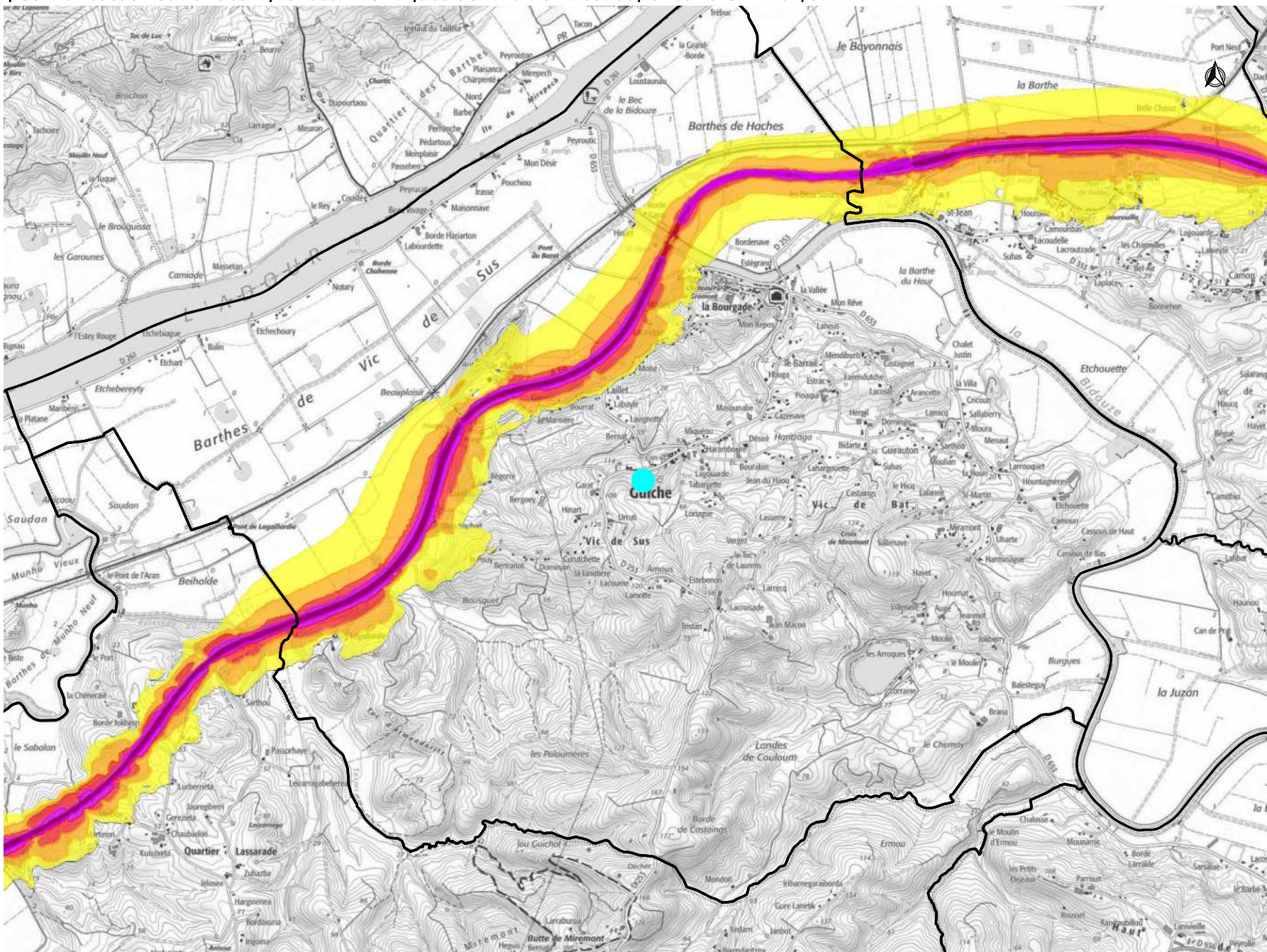


Zones exposées au bruit - carte de type "a" - LDEN - Moyenne de la journée (24h)

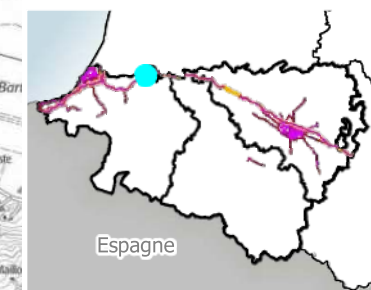
Courbes isophones en Lden (Level day evening night) par pas de 5 en 5, de 55 dB(A) à plus de 75 dB(A) pour le réseau routier des Pyrénées-Atlantiques dont le trafic est supérieur à 3 M véh/an.

Arrondissement de Bayonne

GUICHE



Niveaux sonores

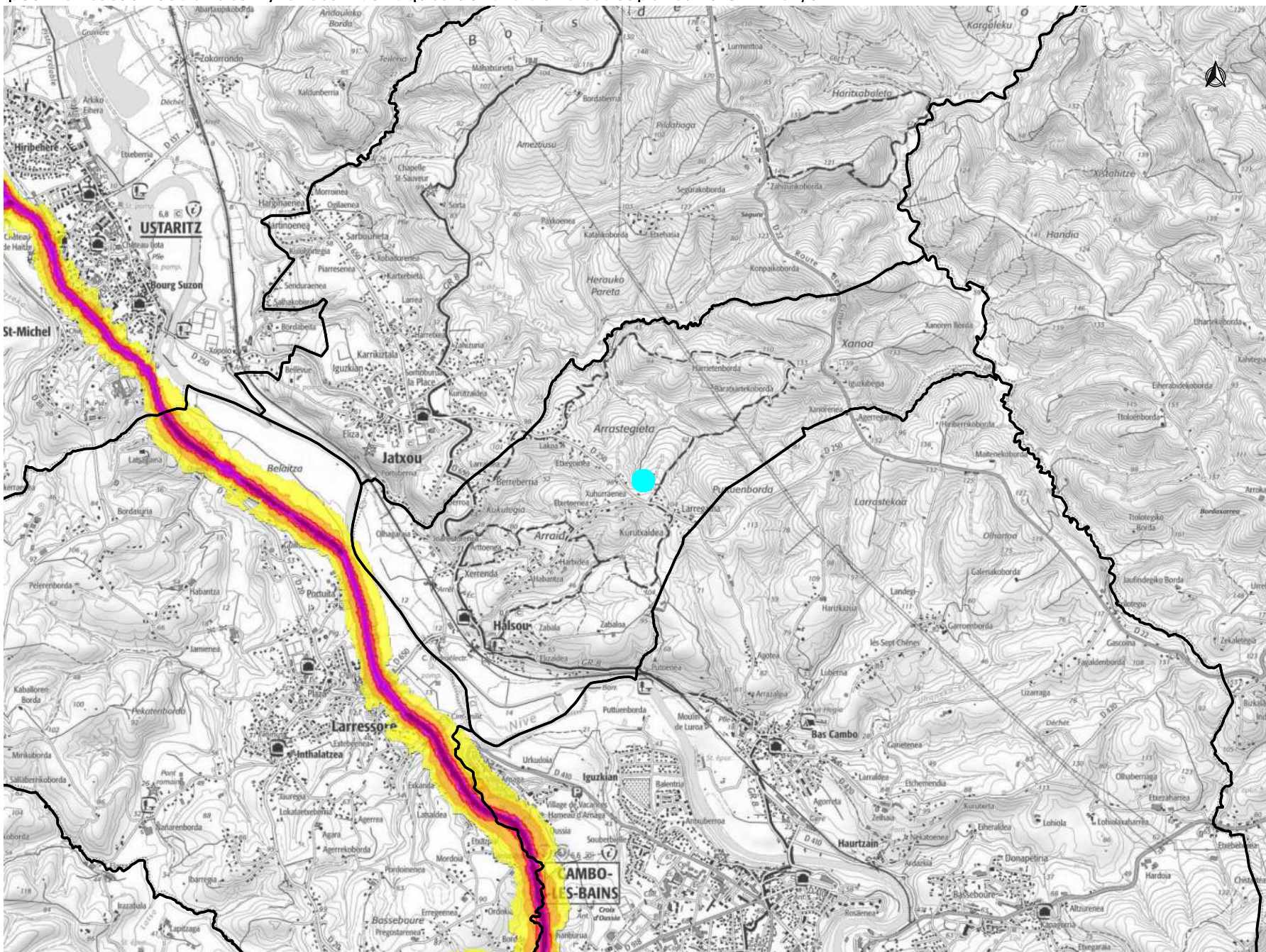


Zones exposées au bruit - carte de type "a" - LDEN - Moyenne de la journée (24h)

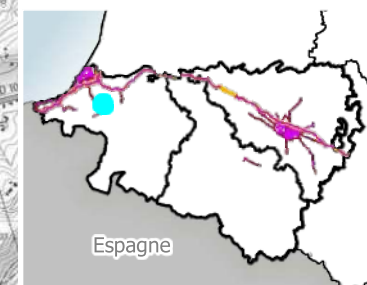
Courbes isophones en Lden (Level day evening night) par pas de 5 en 5, de 55 dB(A) à plus de 75 dB(A) pour le réseau routier des Pyrénées-Atlantiques dont le trafic est supérieur à 3 M véh/an.

Arrondissement de Bayonne

HALSOU



Niveaux sonores

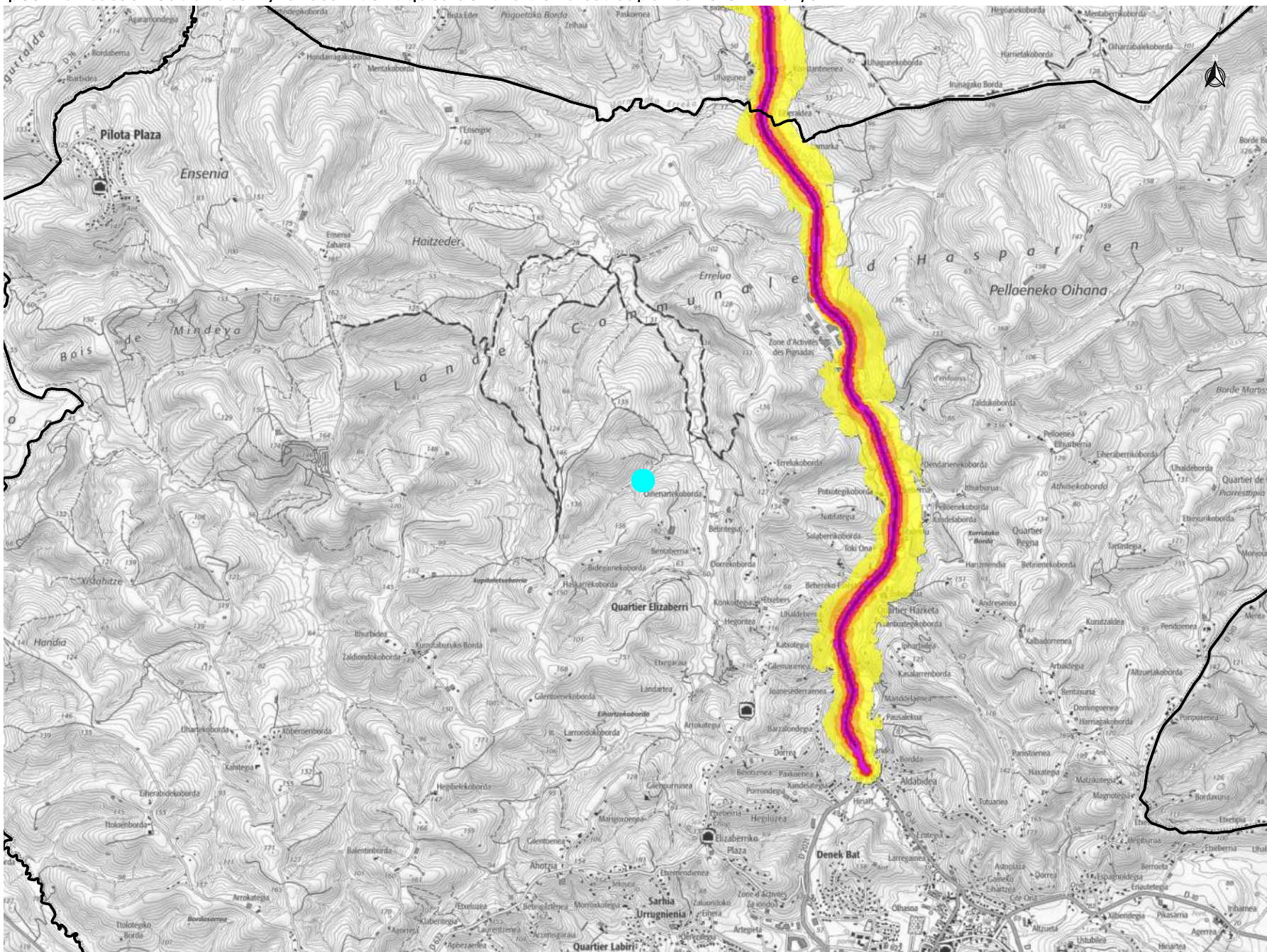


Zones exposées au bruit - carte de type "a" - LDEN - Moyenne de la journée (24h)

Courbes isophones en Lden (Level day evening night) par pas de 5 en 5, de 55 dB(A) à plus de 75 dB(A) pour le réseau routier des Pyrénées-Atlantiques dont le trafic est supérieur à 3 M véh/an.

Arrondissement de Bayonne

HASPARREN



Niveaux sonores

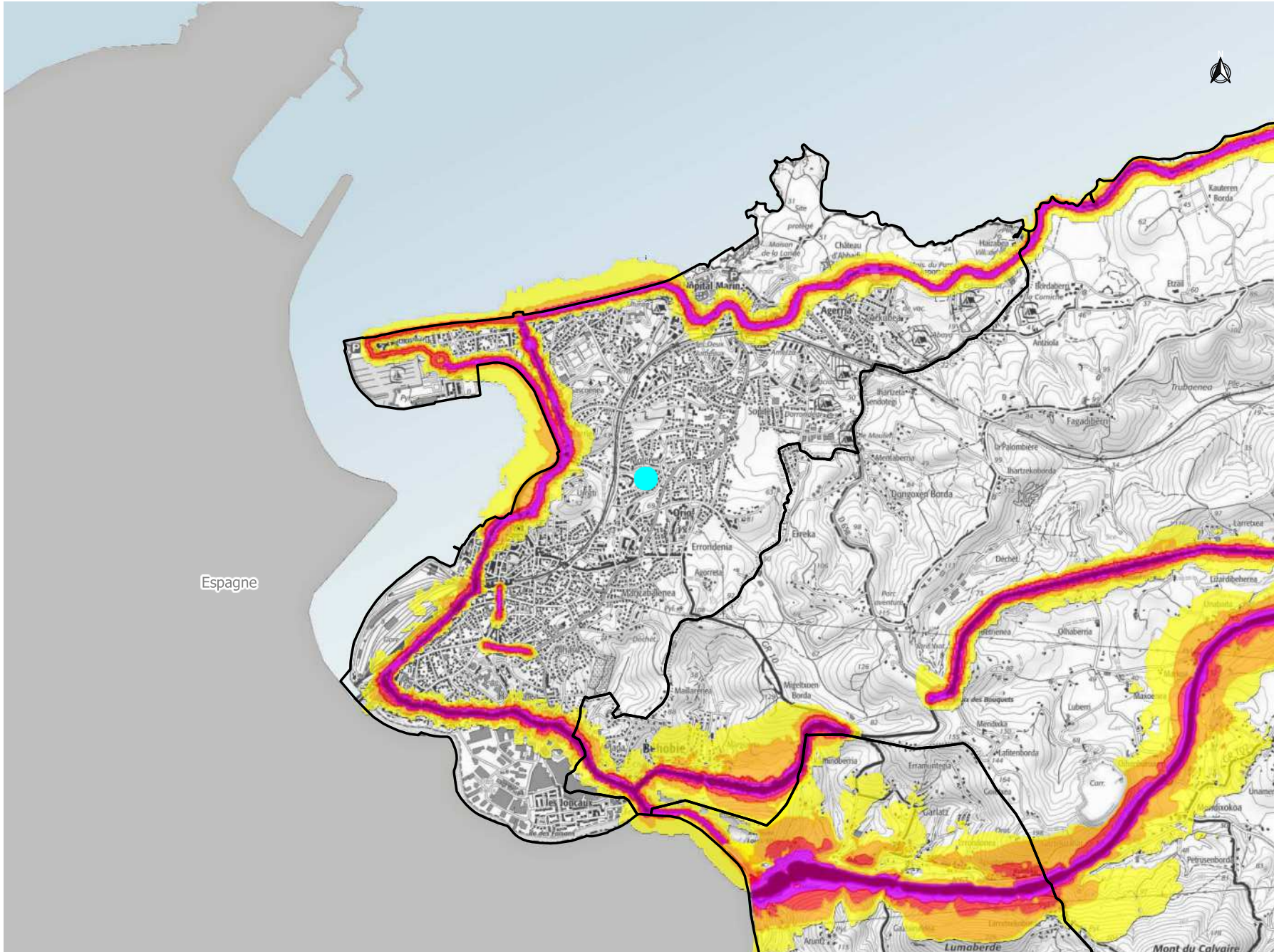


Zones exposées au bruit - carte de type "a" - LDEN - Moyenne de la journée (24h)

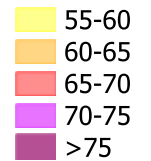
Courbes isophones en Lden (Level day evening night) par pas de 5 en 5, de 55 dB(A) à plus de 75 dB(A)
pour le réseau routier des Pyrénées-Atlantiques dont le trafic est supérieur à 3 M véh/an.

Arrondissement de Bayonne

HENDAYE



Niveaux sonores

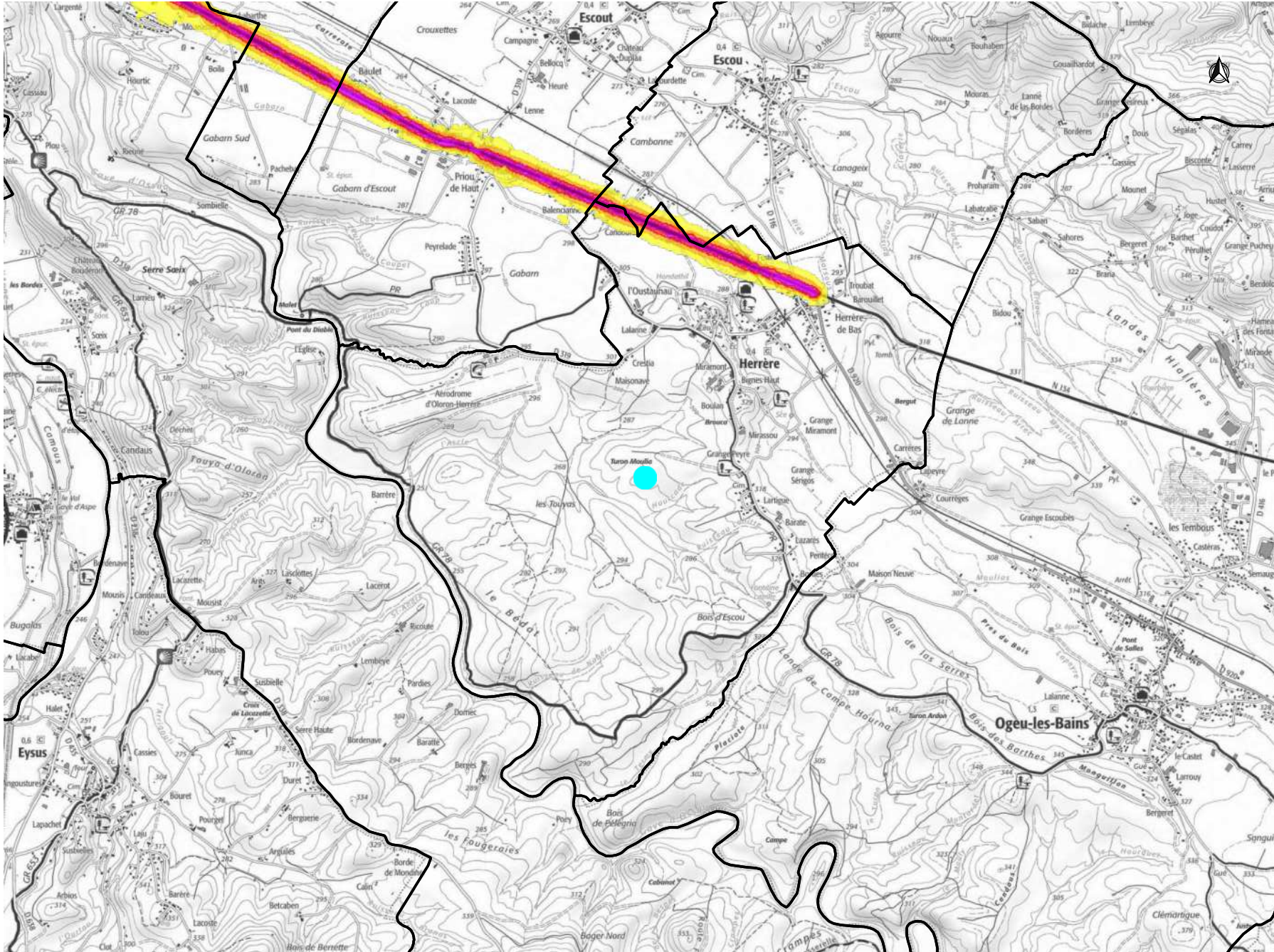


Zones exposées au bruit - carte de type "a" - LDEN - Moyenne de la journée (24h)

Courbes isophones en Lden (Level day evening night) par pas de 5 en 5, de 55 dB(A) à plus de 75 dB(A) pour le réseau routier des Pyrénées-Atlantiques dont le trafic est supérieur à 3 M véh/an.

Arrondissement d'Oloron

HERRÈRE



Niveaux sonores

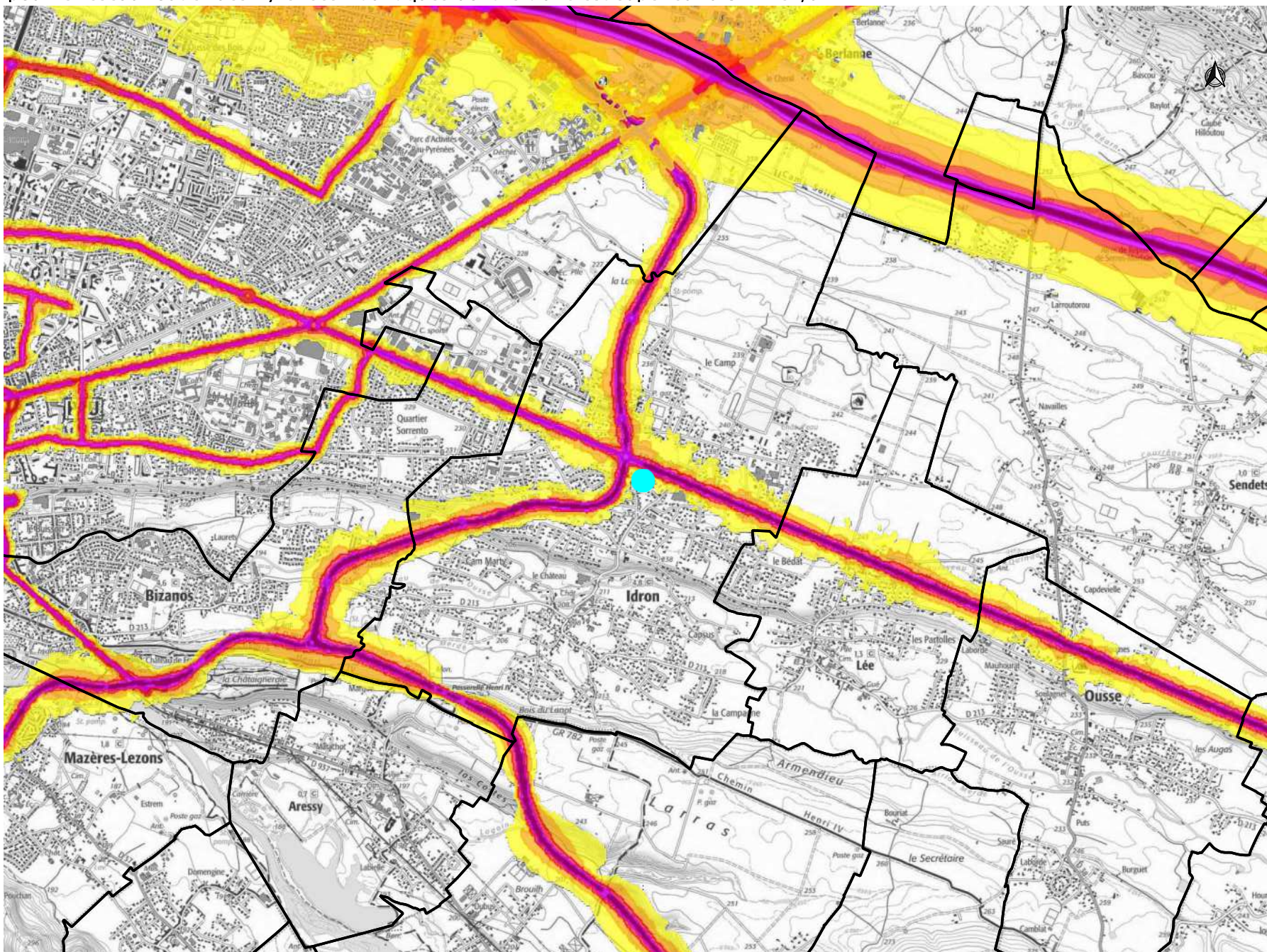


Zones exposées au bruit - carte de type "a" - LDEN - Moyenne de la journée (24h)

Courbes isophones en Lden (Level day evening night) par pas de 5 en 5, de 55 dB(A) à plus de 75 dB(A) pour le réseau routier des Pyrénées-Atlantiques dont le trafic est supérieur à 3 M véh/an.

Arrondissement de Pau

IDRON



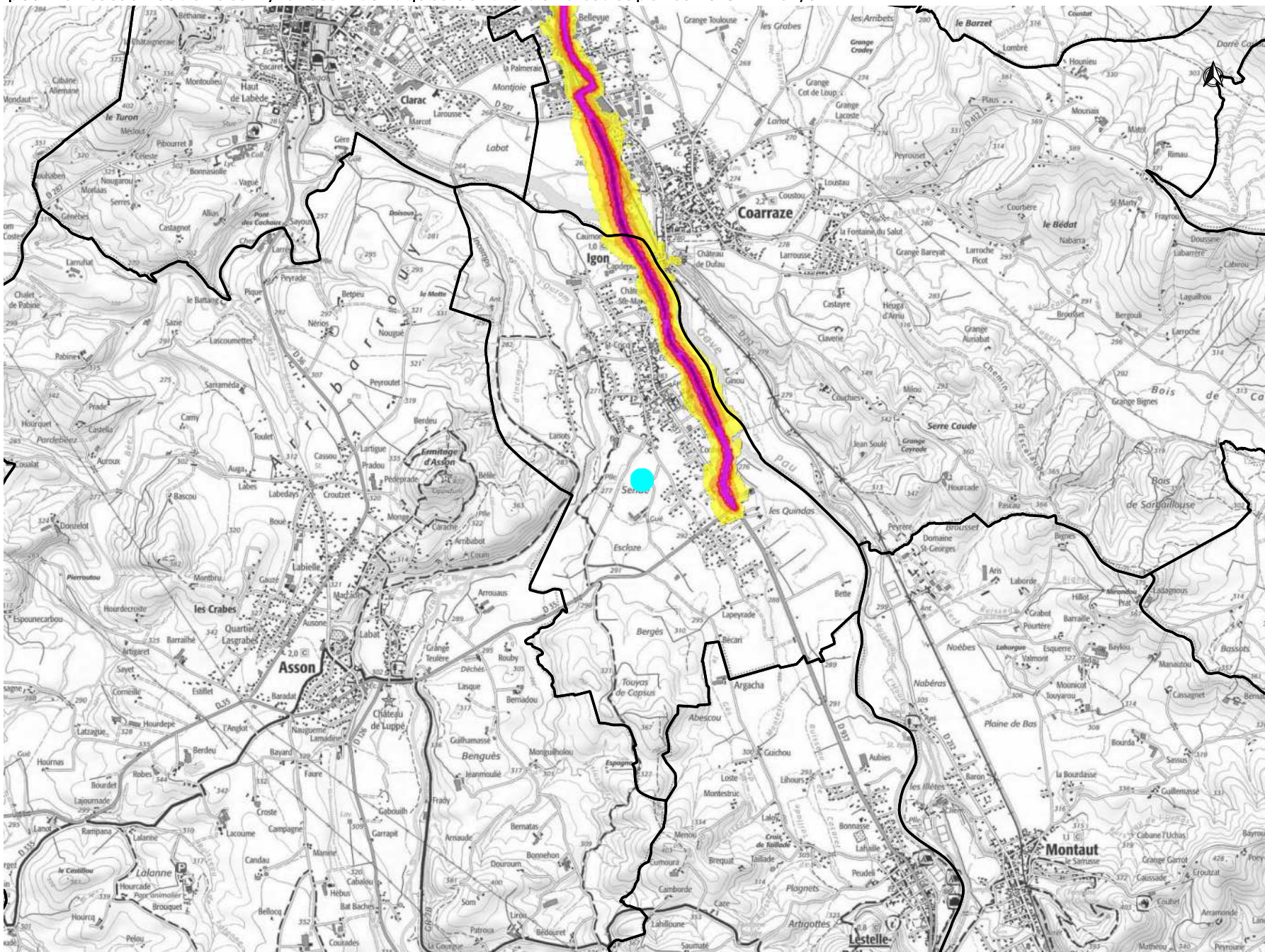
Niveaux sonores



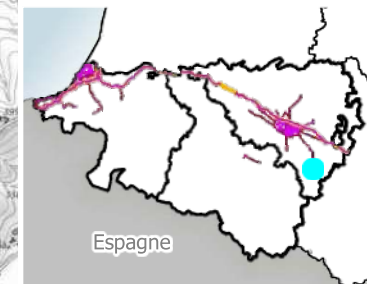
Zones exposées au bruit - carte de type "a" - LDEN - Moyenne de la journée (24h)

Courbes isophones en Lden (Level day evening night) par pas de 5 en 5, de 55 dB(A) à plus de 75 dB(A) pour le réseau routier des Pyrénées-Atlantiques dont le trafic est supérieur à 3 M véh/an.

Arrondissement de Pau
IGON



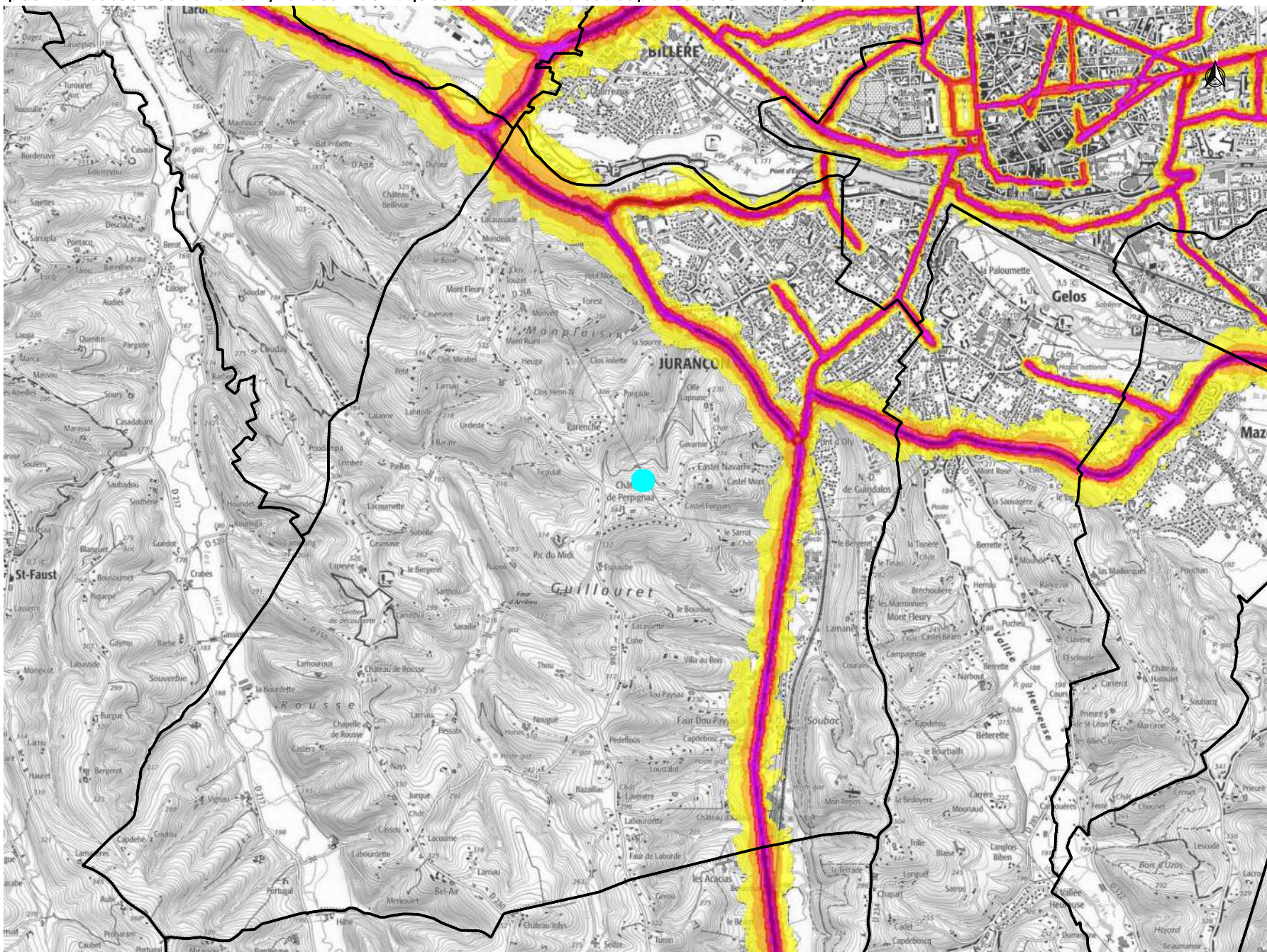
Niveaux sonores



Zones exposées au bruit - carte de type "a" - LDEN - Moyenne de la journée (24h)

Courbes isophones en Lden (Level day evening night) par pas de 5 en 5, de 55 dB(A) à plus de 75 dB(A) pour le réseau routier des Pyrénées-Atlantiques dont le trafic est supérieur à 3 M véh/an.

Arrondissement de Pau
JURANÇON



Niveaux sonores

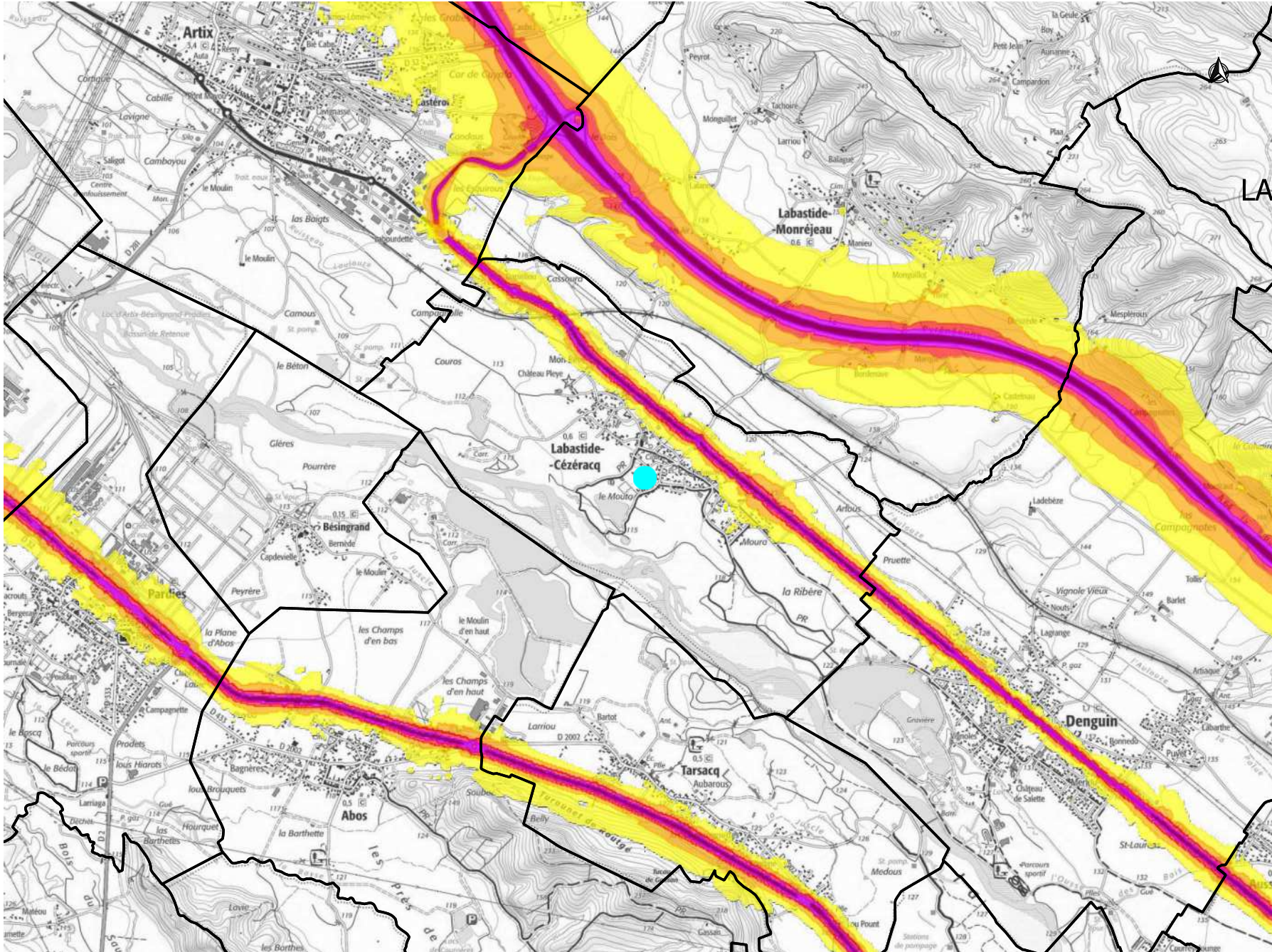


Zones exposées au bruit - carte de type "a" - LDEN - Moyenne de la journée (24h)

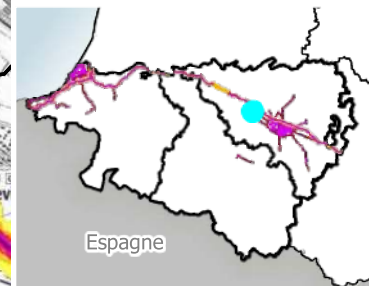
Courbes isophones en Lden (Level day evening night) par pas de 5 en 5, de 55 dB(A) à plus de 75 dB(A) pour le réseau routier des Pyrénées-Atlantiques dont le trafic est supérieur à 3 M véh/an.

Arrondissement de Pau

LABASTIDE-CÉZÉRACQ



Niveaux sonores

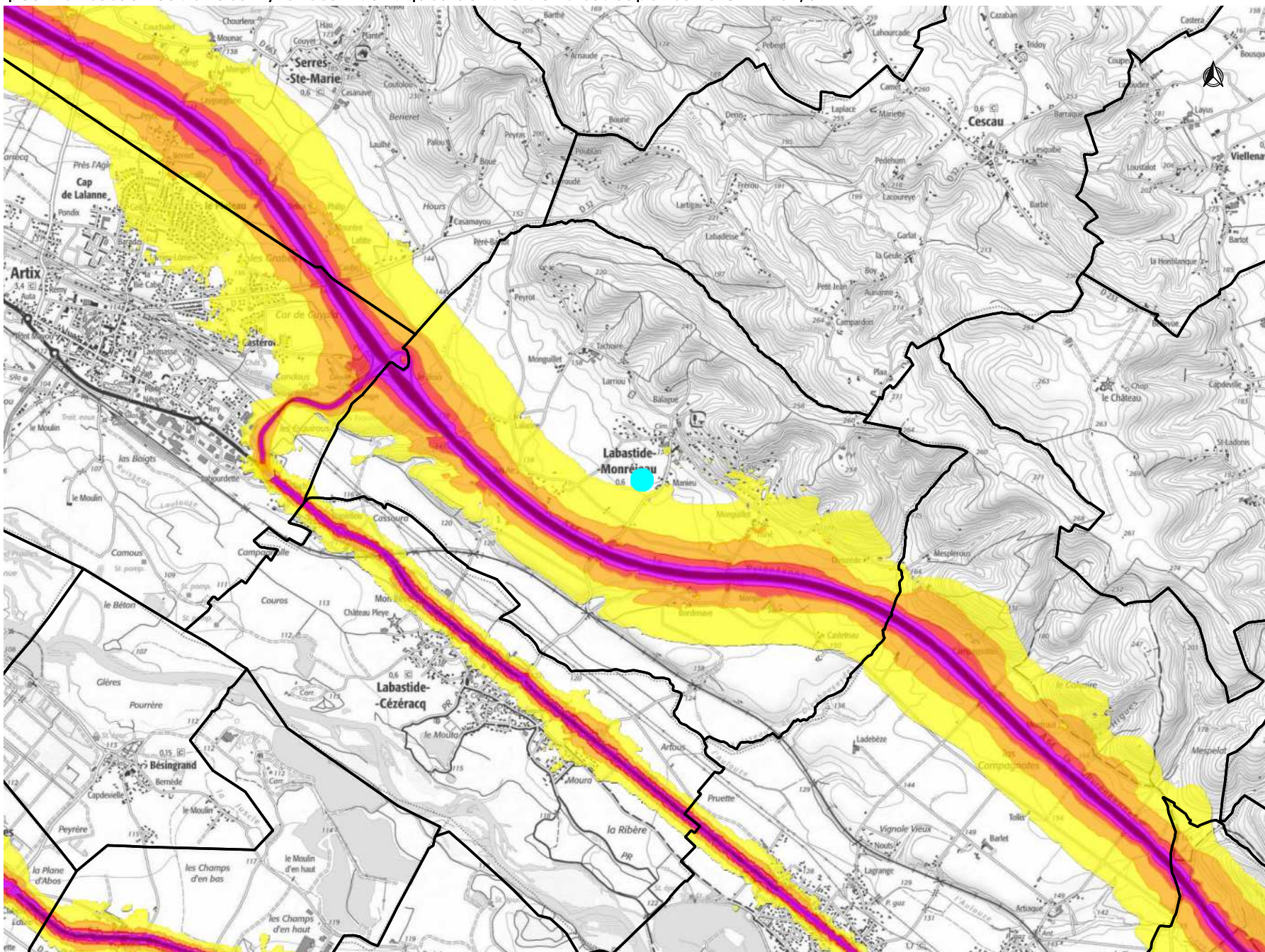


Zones exposées au bruit - carte de type "a" - LDEN - Moyenne de la journée (24h)

Courbes isophones en Lden (Level day evening night) par pas de 5 en 5, de 55 dB(A) à plus de 75 dB(A) pour le réseau routier des Pyrénées-Atlantiques dont le trafic est supérieur à 3 M véh/an.

Arrondissement de Pau

**LABASTIDE-
MONRÉJEAU**



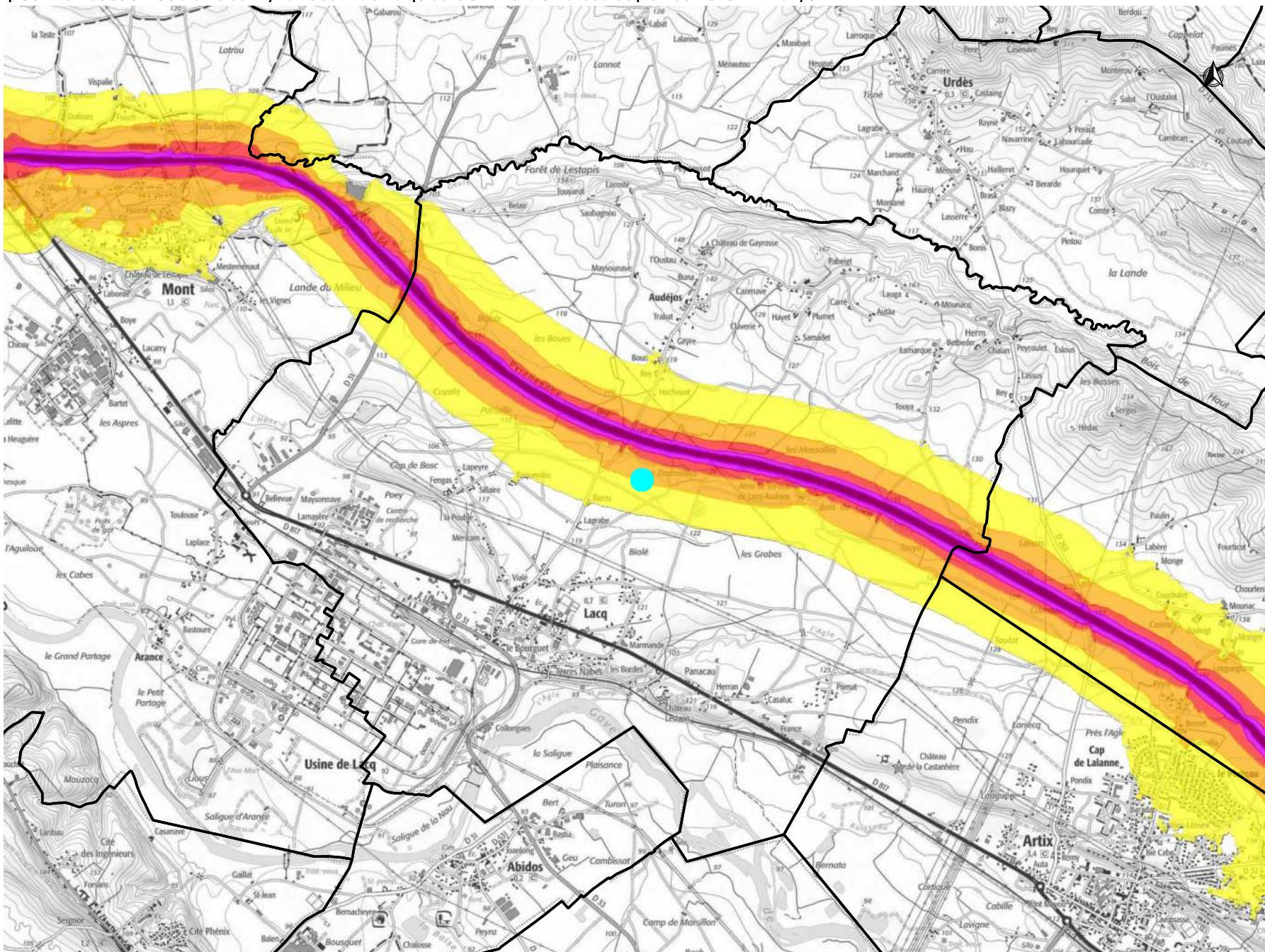
Niveaux sonores



Zones exposées au bruit - carte de type "a" - LDEN - Moyenne de la journée (24h)

Courbes isophones en Lden (Level day evening night) par pas de 5 en 5, de 55 dB(A) à plus de 75 dB(A) pour le réseau routier des Pyrénées-Atlantiques dont le trafic est supérieur à 3 M véh/an.

Arrondissement de Pau
LACQ



Niveaux sonores



Zones exposées au bruit - carte de type "a" - LDEN - Moyenne de la journée (24h)

Courbes isophones en Lden (Level day evening night) par pas de 5 en 5, de 55 dB(A) à plus de 75 dB(A) pour le réseau routier des Pyrénées-Atlantiques dont le trafic est supérieur à 3 M véh/an.

Arrondissement de Pau

LAGOS



Niveaux sonores

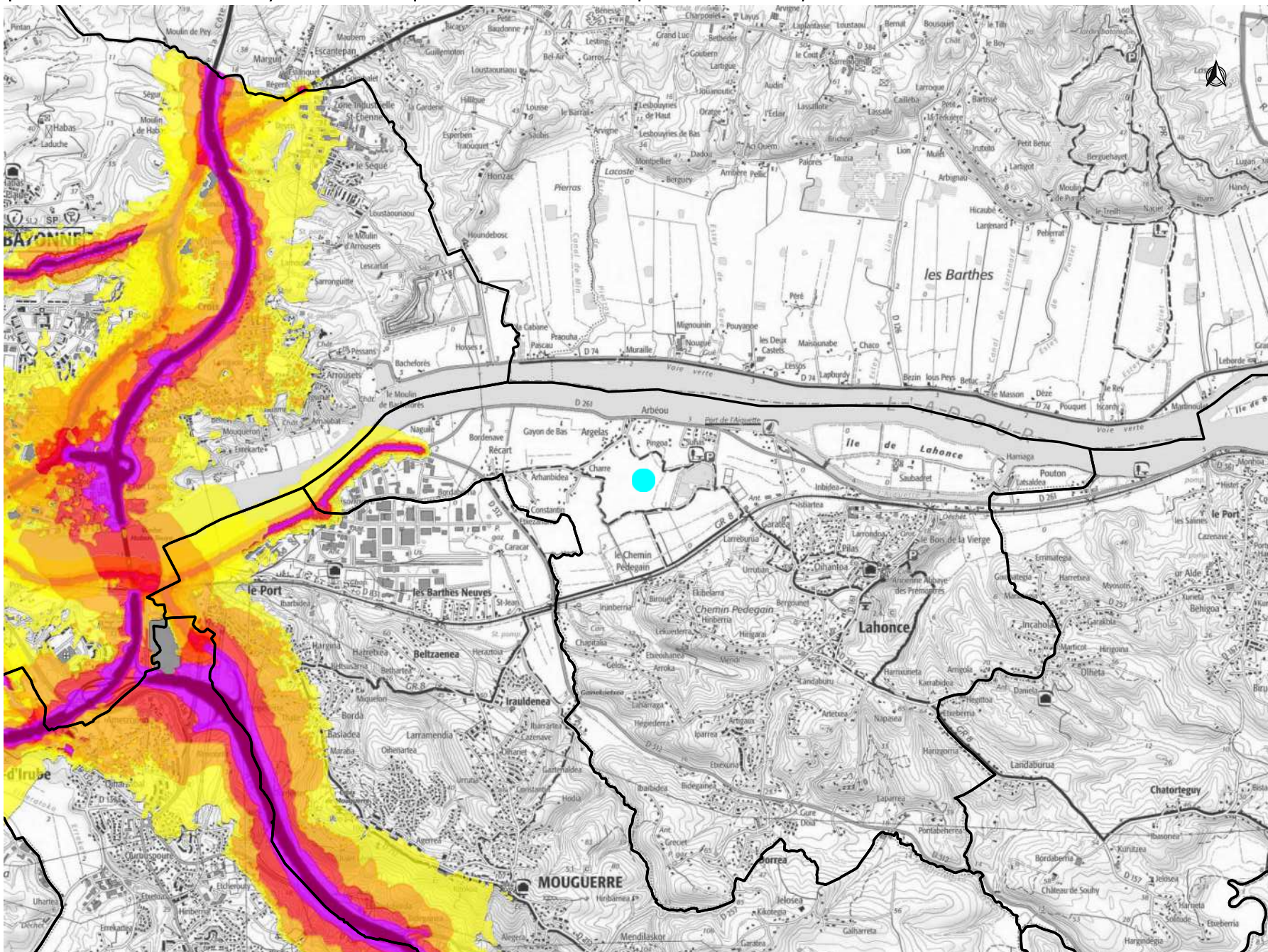


Zones exposées au bruit - carte de type "a" - LDEN - Moyenne de la journée (24h)

Courbes isophones en Lden (Level day evening night) par pas de 5 en 5, de 55 dB(A) à plus de 75 dB(A) pour le réseau routier des Pyrénées-Atlantiques dont le trafic est supérieur à 3 M véh/an.

Arrondissement de Bayonne

LAHONCE



Niveaux sonores

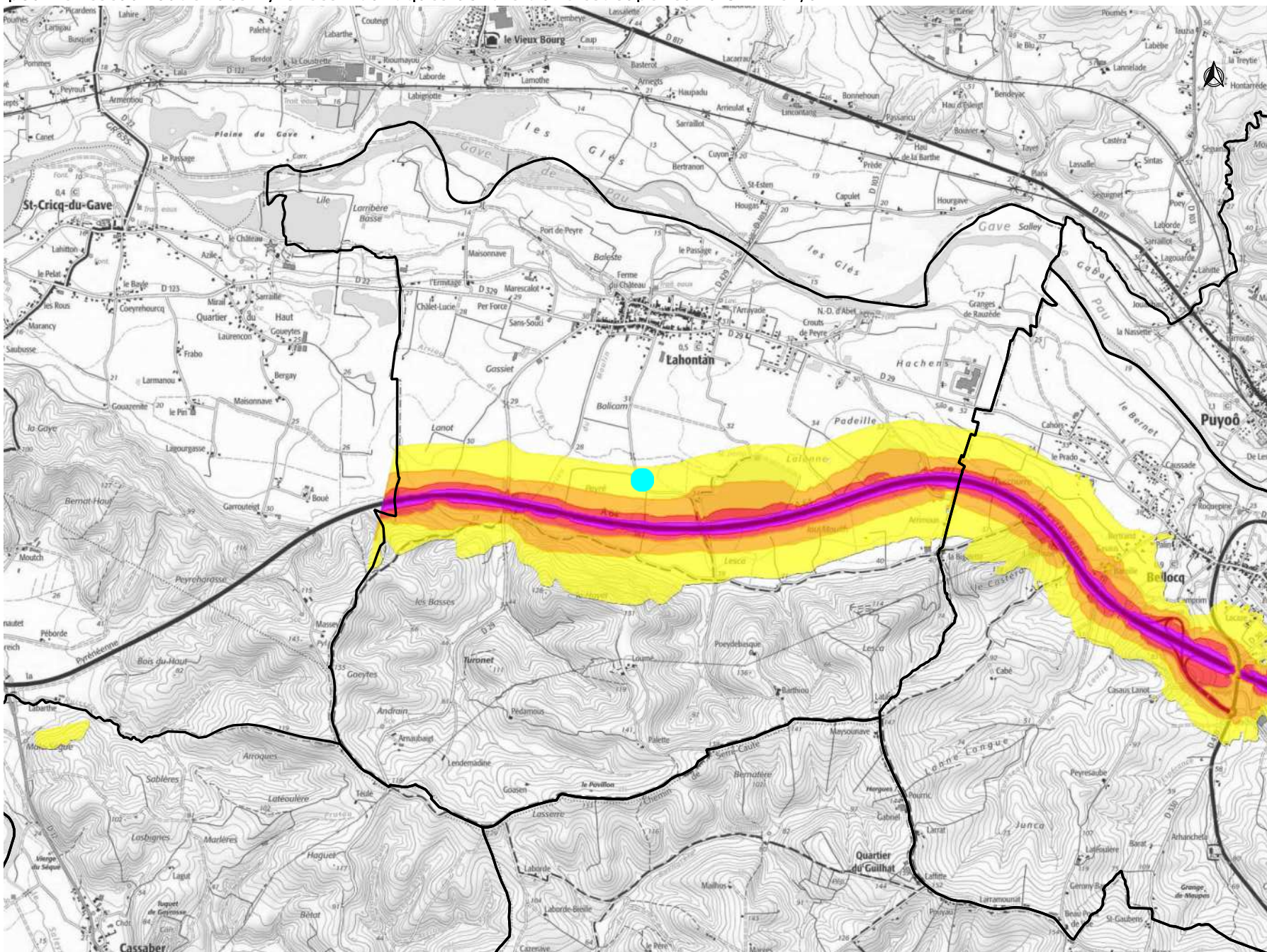


Zones exposées au bruit - carte de type "a" - LDEN - Moyenne de la journée (24h)

Courbes isophones en Lden (Level day evening night) par pas de 5 en 5, de 55 dB(A) à plus de 75 dB(A) pour le réseau routier des Pyrénées-Atlantiques dont le trafic est supérieur à 3 M véh/an.

Arrondissement d'Oloron

LAHONTAN



Niveaux sonores

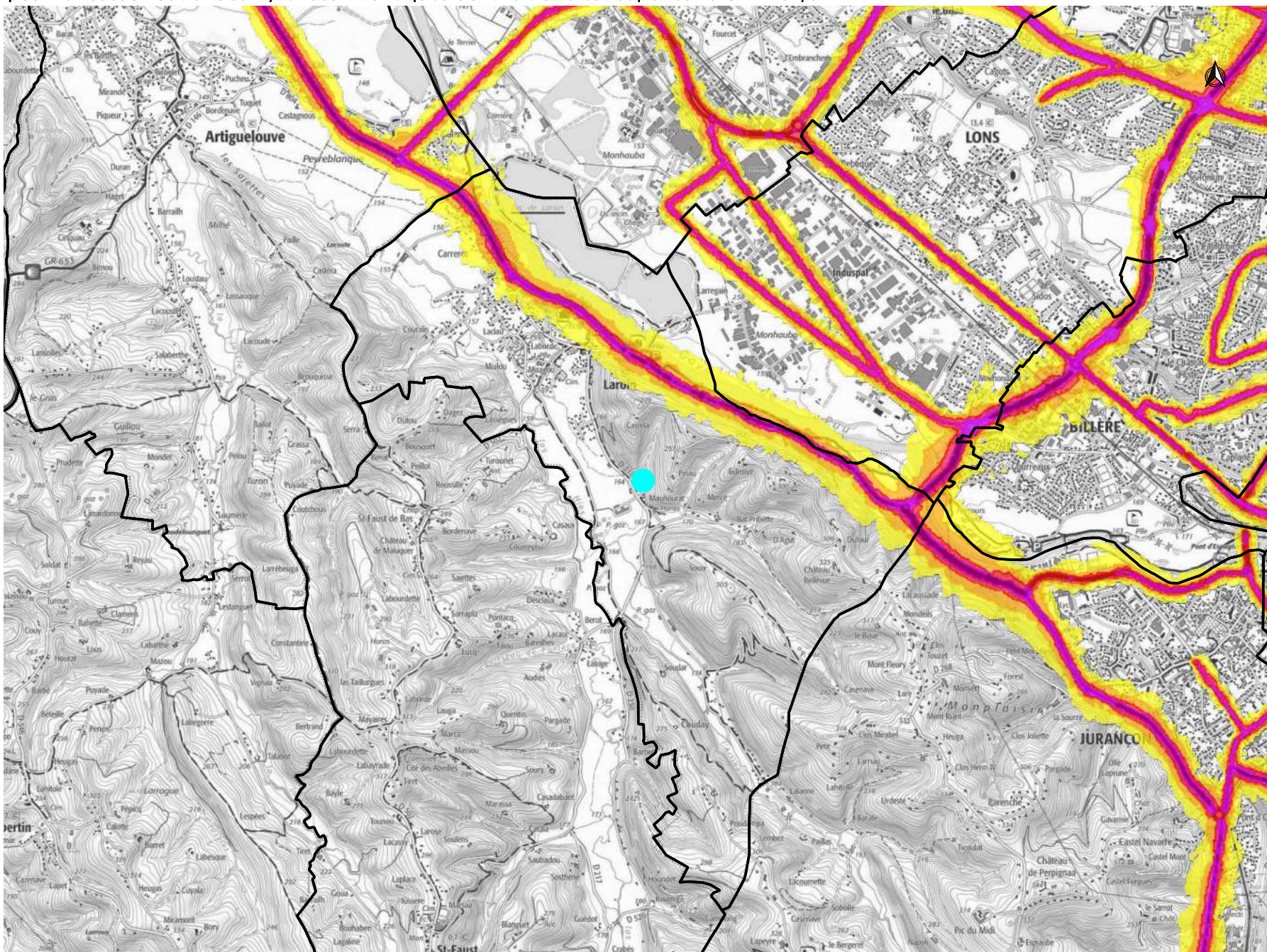


Zones exposées au bruit - carte de type "a" - LDEN - Moyenne de la journée (24h)

Courbes isophones en Lden (Level day evening night) par pas de 5 en 5, de 55 dB(A) à plus de 75 dB(A) pour le réseau routier des Pyrénées-Atlantiques dont le trafic est supérieur à 3 M véh/an.

Arrondissement de Pau

LAROIN



Niveaux sonores

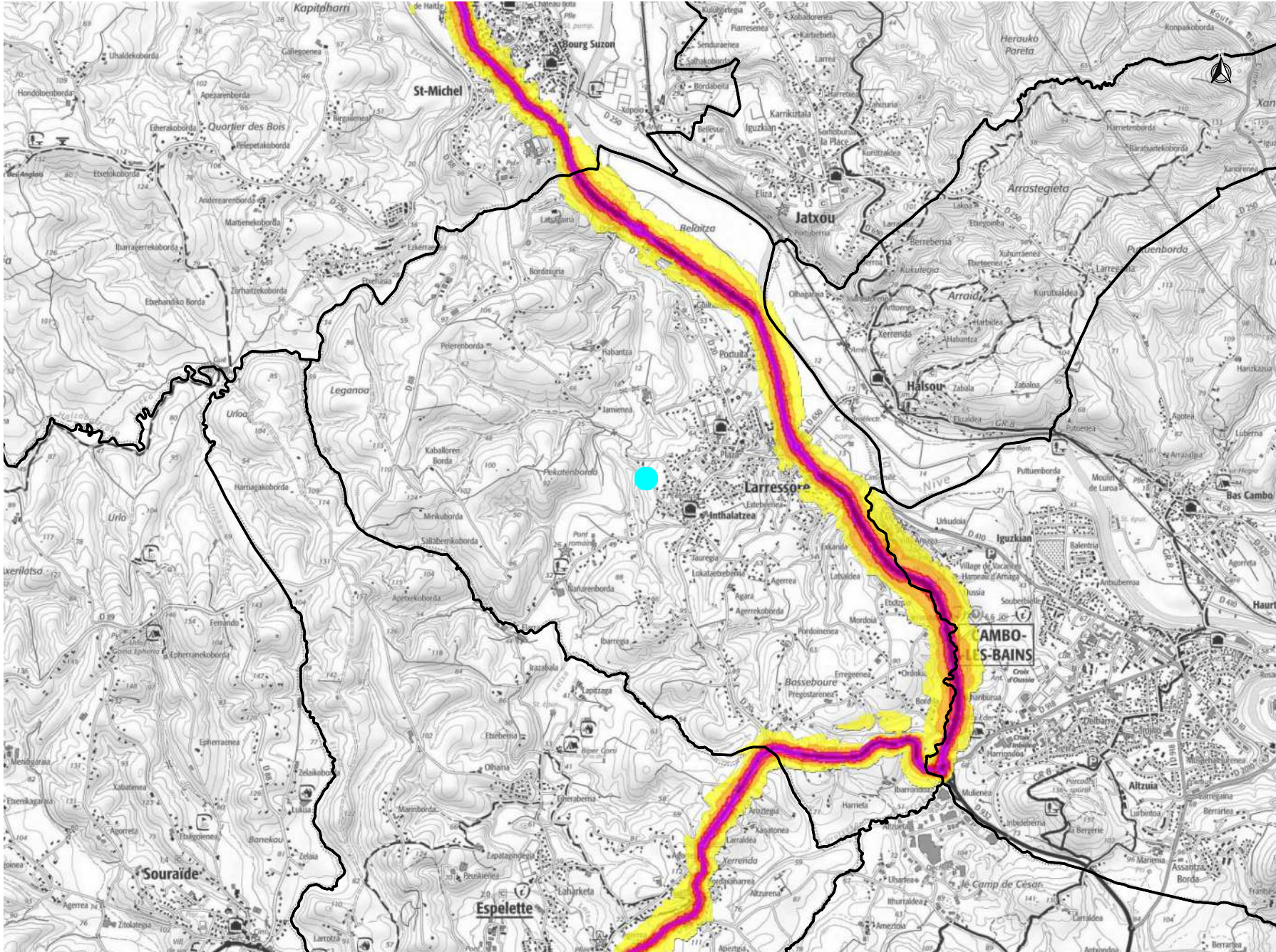


Zones exposées au bruit - carte de type "a" - LDEN - Moyenne de la journée (24h)

Courbes isophones en Lden (Level day evening night) par pas de 5 en 5, de 55 dB(A) à plus de 75 dB(A) pour le réseau routier des Pyrénées-Atlantiques dont le trafic est supérieur à 3 M véh/an.

Arrondissement de Bayonne

LARRESSORE



Niveaux sonores

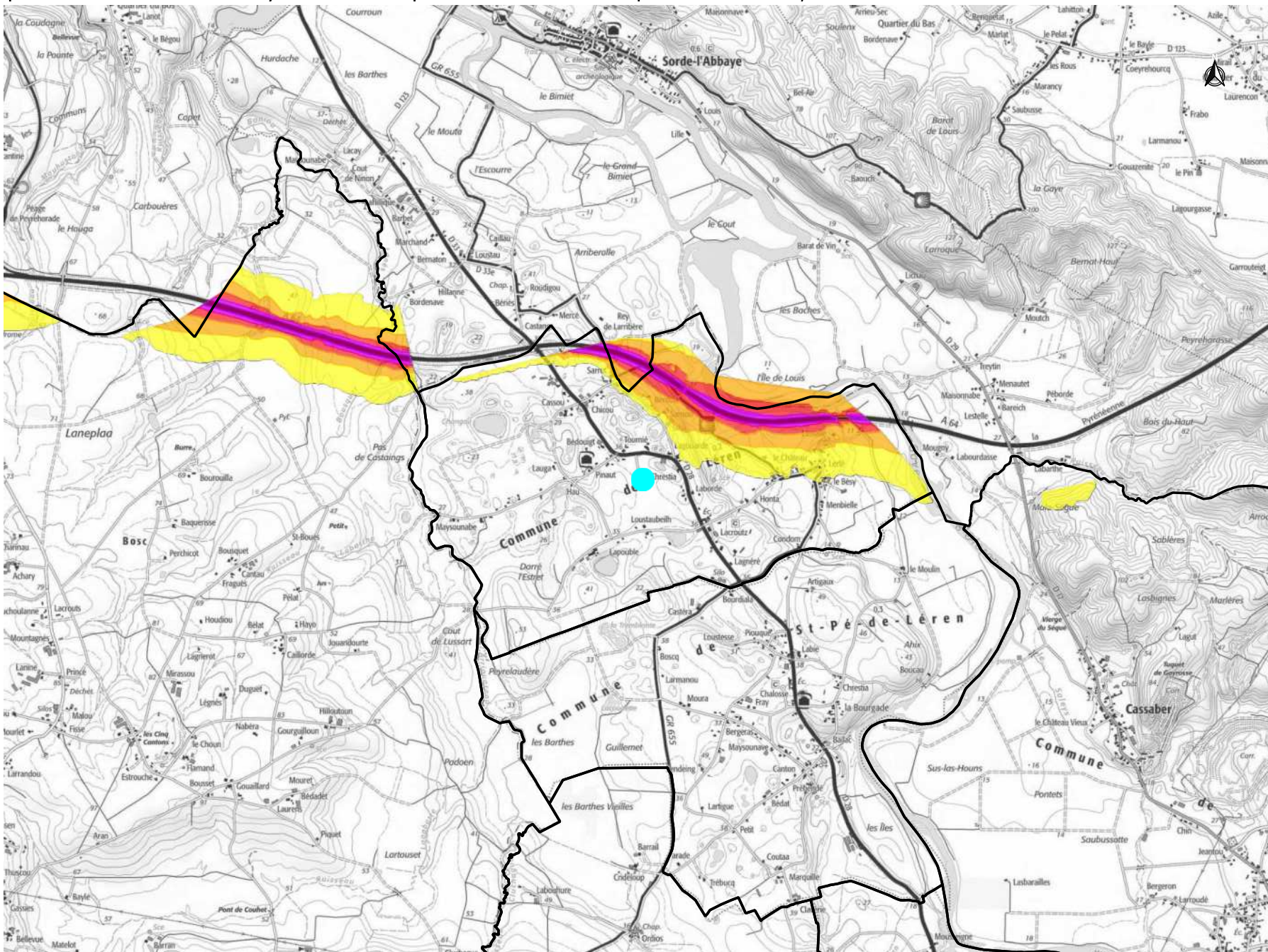


Zones exposées au bruit - carte de type "a" - LDEN - Moyenne de la journée (24h)

Courbes isophones en Lden (Level day evening night) par pas de 5 en 5, de 55 dB(A) à plus de 75 dB(A) pour le réseau routier des Pyrénées-Atlantiques dont le trafic est supérieur à 3 M véh/an.

Arrondissement d'Orlon

LÉREN



Niveaux sonores



Zones exposées au bruit - carte de type "a" - LDEN - Moyenne de la journée (24h)

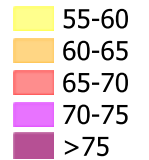
Courbes isophones en Lden (Level day evening night) par pas de 5 en 5, de 55 dB(A) à plus de 75 dB(A) pour le réseau routier des Pyrénées-Atlantiques dont le trafic est supérieur à 3 M véh/an.

Arrondissement de Pau

LESCAR



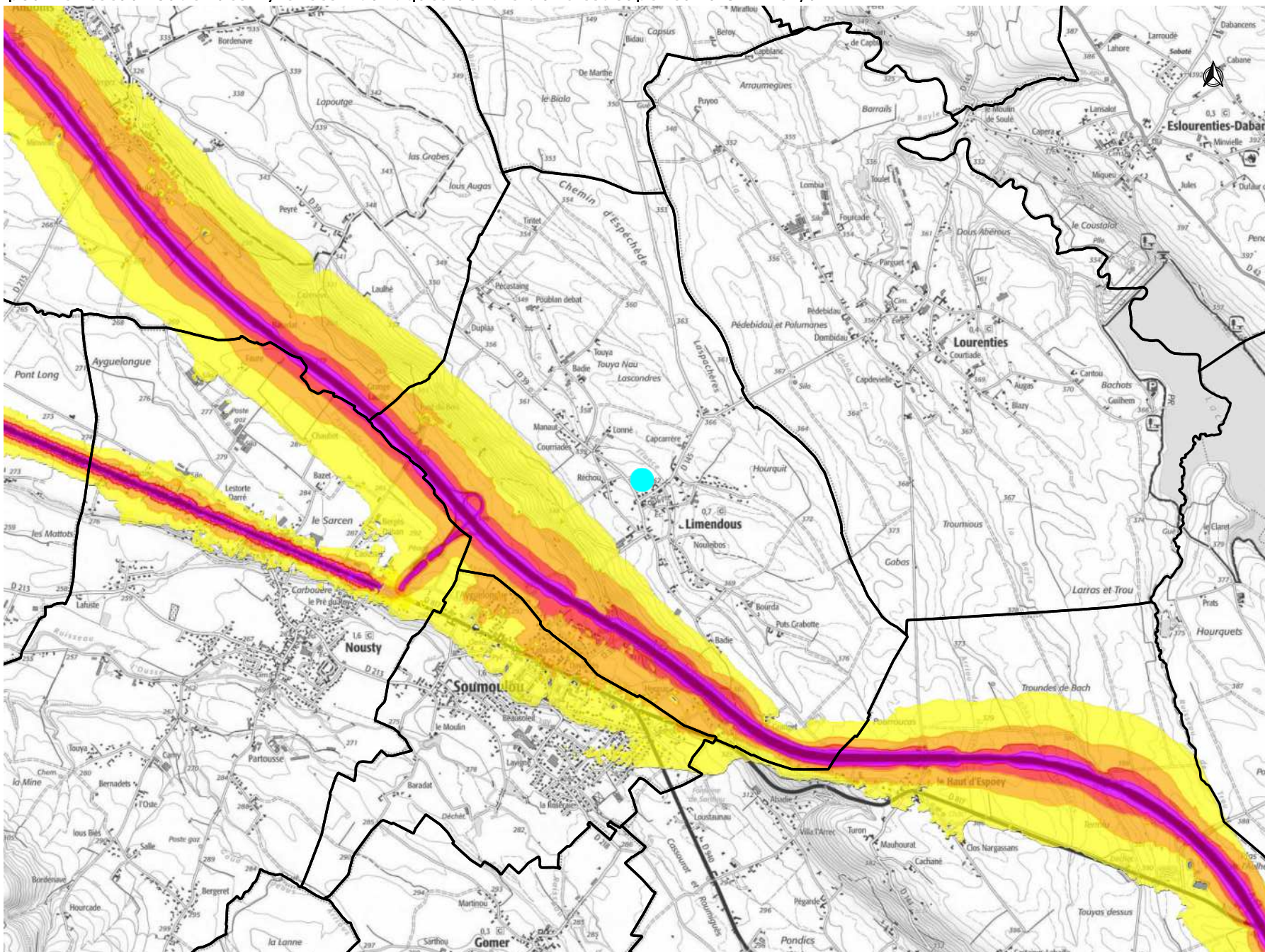
Niveaux sonores



Zones exposées au bruit - carte de type "a" - LDEN - Moyenne de la journée (24h)

Courbes isophones en Lden (Level day evening night) par pas de 5 en 5, de 55 dB(A) à plus de 75 dB(A) pour le réseau routier des Pyrénées-Atlantiques dont le trafic est supérieur à 3 M véh/an.

Arrondissement de Pau
LIMENDOUS



Niveaux sonores

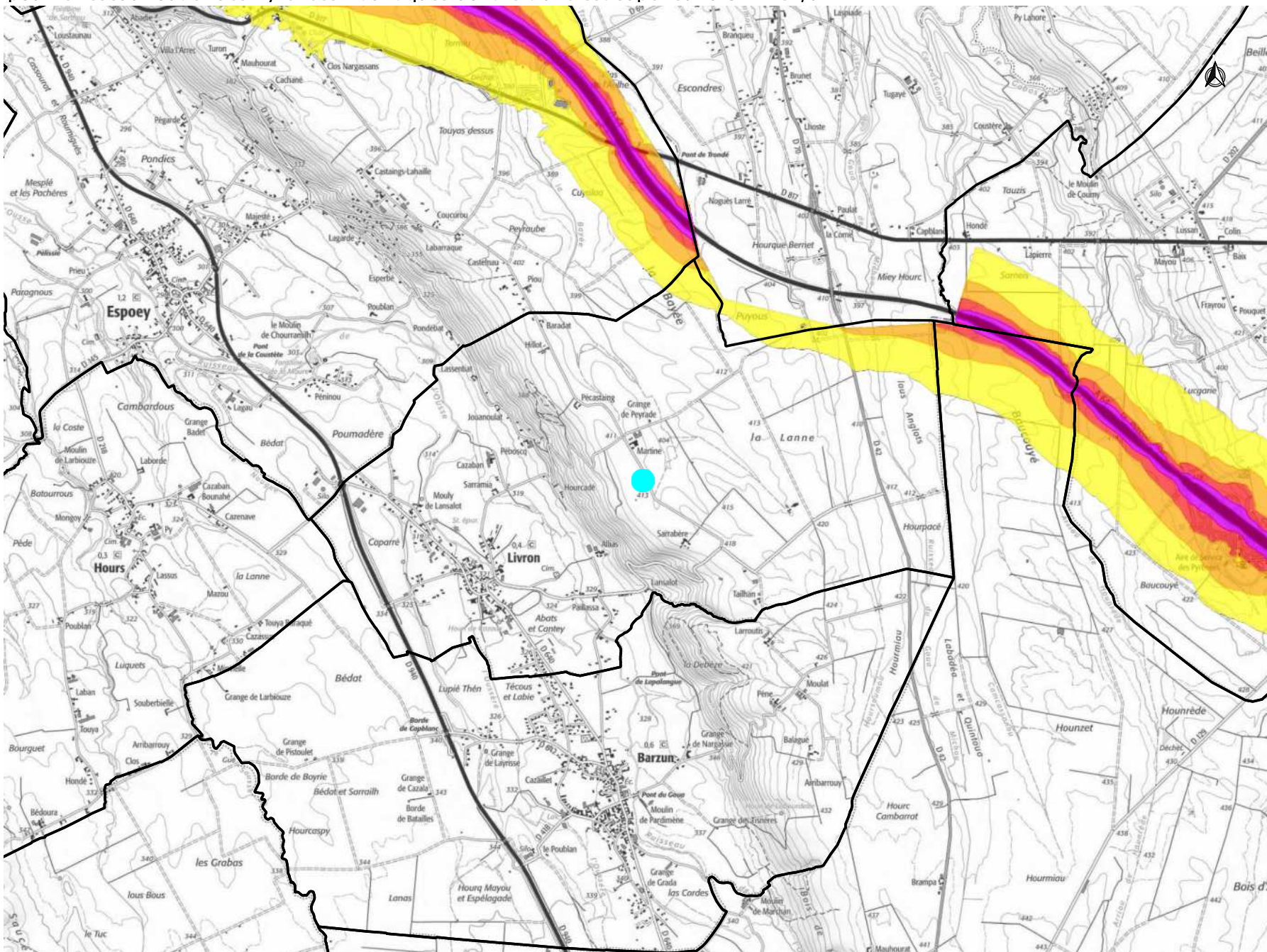


Zones exposées au bruit - carte de type "a" - LDEN - Moyenne de la journée (24h)

Courbes isophones en Lden (Level day evening night) par pas de 5 en 5, de 55 dB(A) à plus de 75 dB(A)
pour le réseau routier des Pyrénées-Atlantiques dont le trafic est supérieur à 3 M véh/an.

Arrondissement de Pau

LIVRON



Niveaux sonores

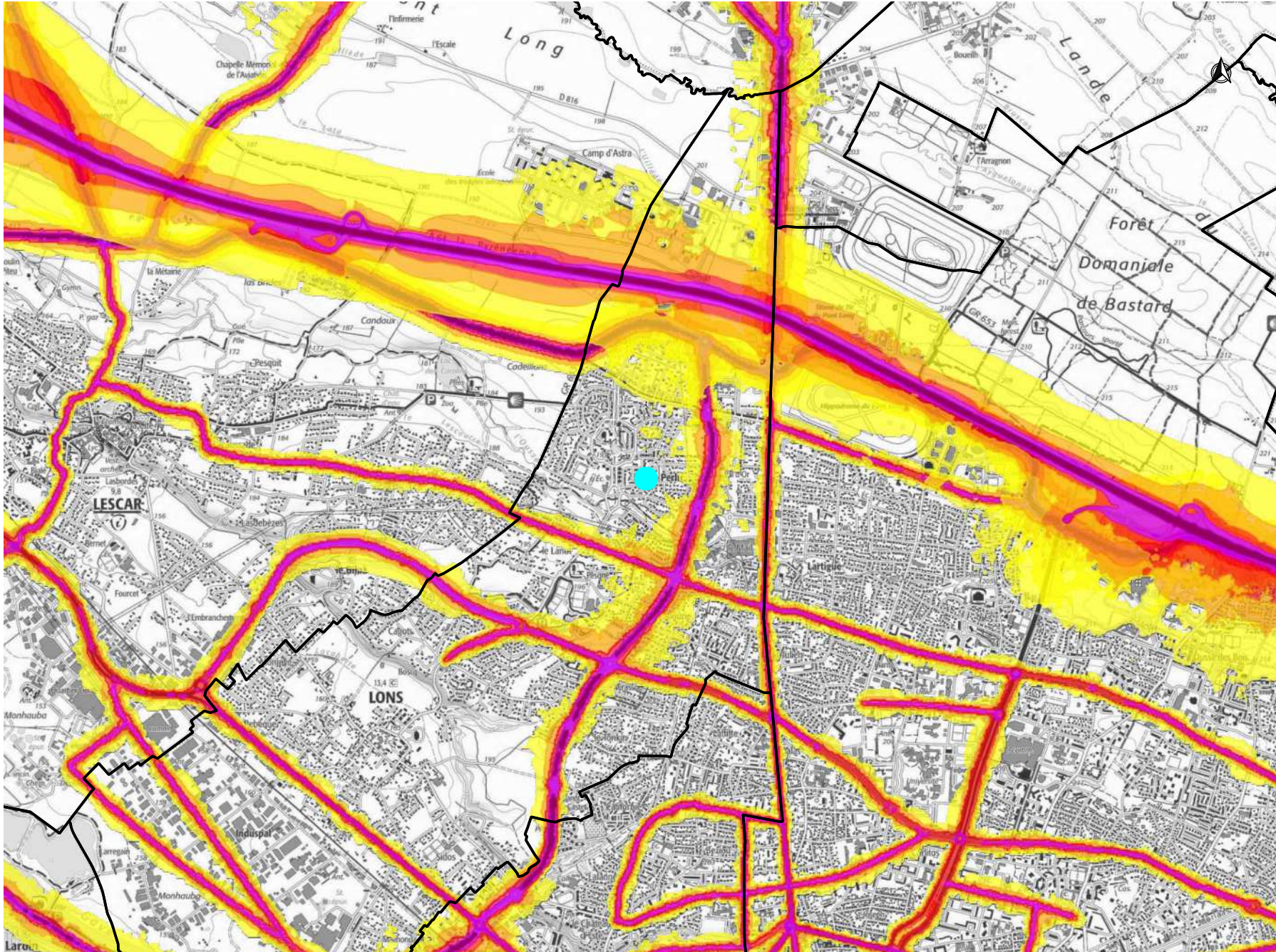


Zones exposées au bruit - carte de type "a" - LDEN - Moyenne de la journée (24h)

Courbes isophones en Lden (Level day evening night) par pas de 5 en 5, de 55 dB(A) à plus de 75 dB(A) pour le réseau routier des Pyrénées-Atlantiques dont le trafic est supérieur à 3 M véh/an.

Arrondissement de Pau

LONS NORD



Niveaux sonores

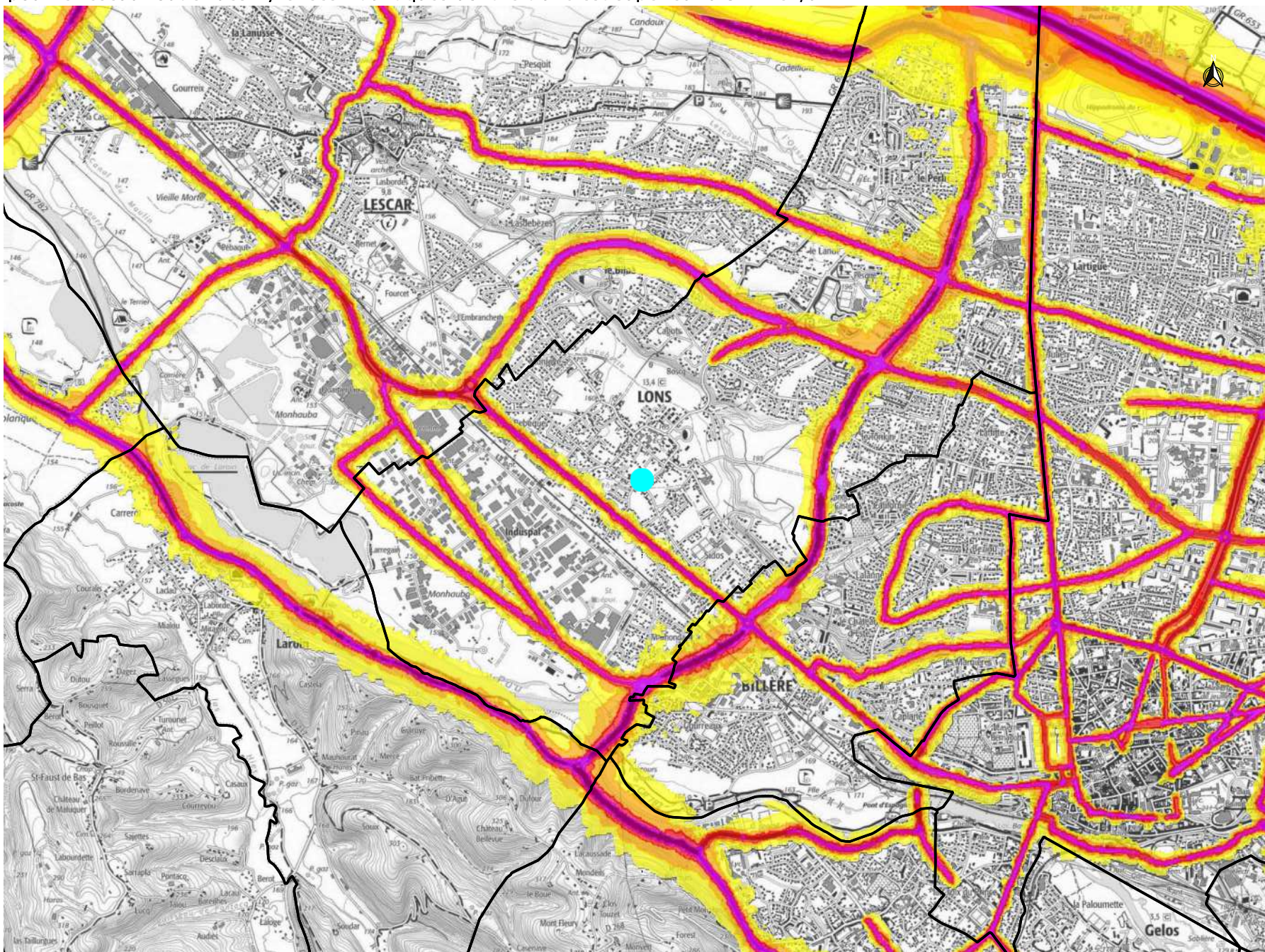


Zones exposées au bruit - carte de type "a" - LDEN - Moyenne de la journée (24h)

Courbes isophones en Lden (Level day evening night) par pas de 5 en 5, de 55 dB(A) à plus de 75 dB(A) pour le réseau routier des Pyrénées-Atlantiques dont le trafic est supérieur à 3 M véh./an.

Arrondissement de Pau

LONS SUD



Niveaux sonores

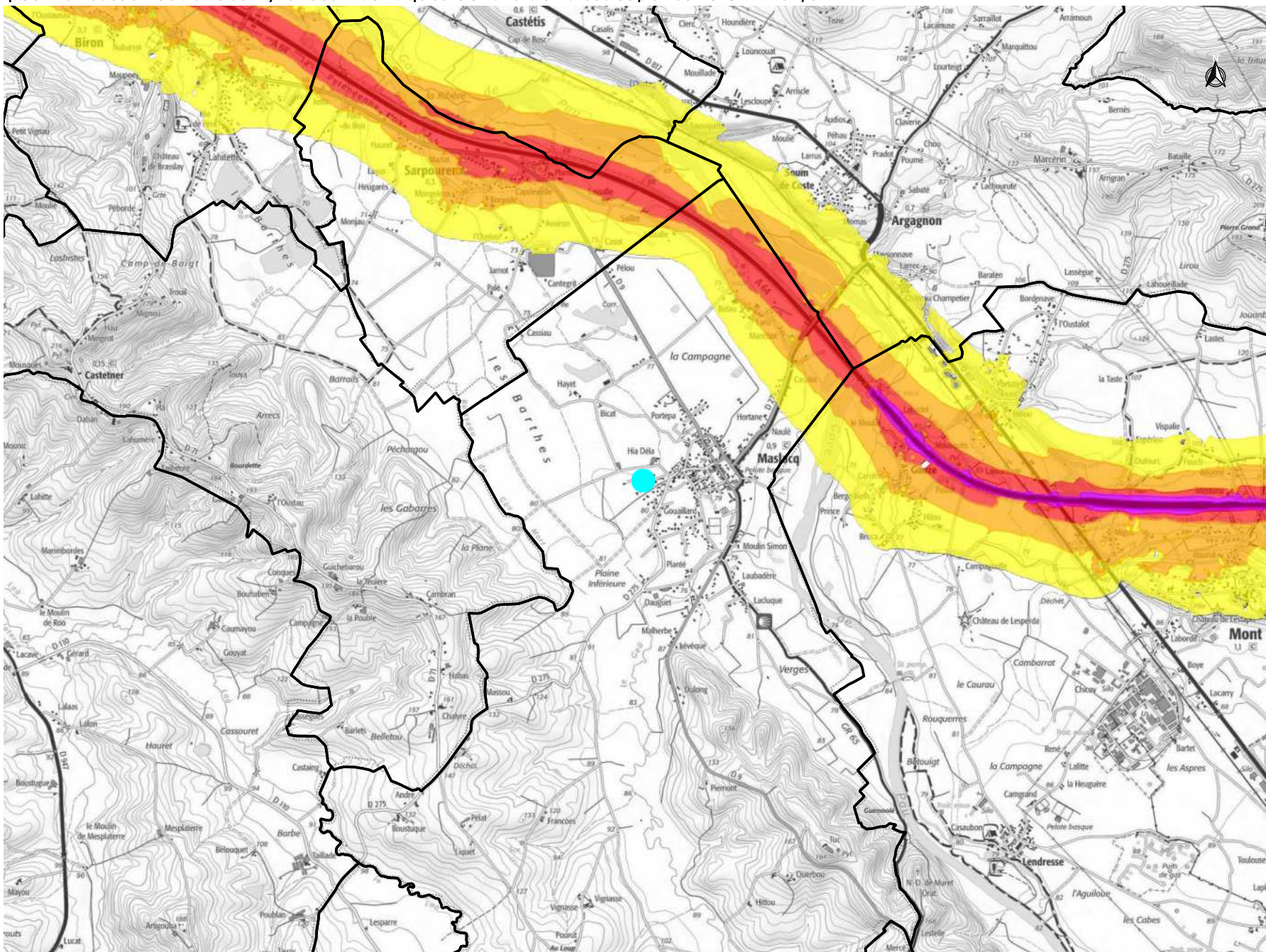


Zones exposées au bruit - carte de type "a" - LDEN - Moyenne de la journée (24h)

Courbes isophones en Lden (Level day evening night) par pas de 5 en 5, de 55 dB(A) à plus de 75 dB(A) pour le réseau routier des Pyrénées-Atlantiques dont le trafic est supérieur à 3 M véh/an.

Arrondissement de Pau

MASLACQ



Niveaux sonores

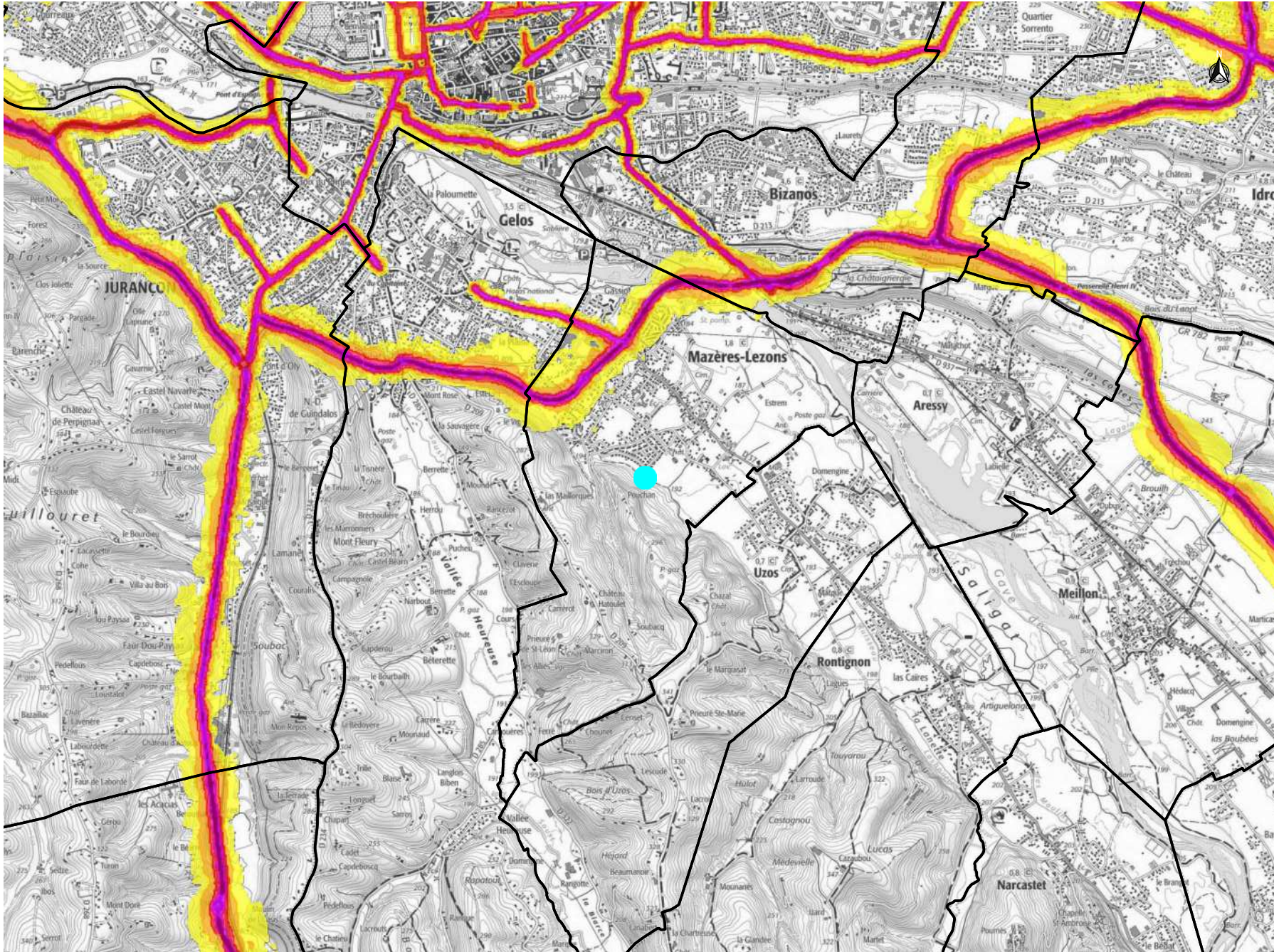


Zones exposées au bruit - carte de type "a" - LDEN - Moyenne de la journée (24h)

Courbes isophones en Lden (Level day evening night) par pas de 5 en 5, de 55 dB(A) à plus de 75 dB(A) pour le réseau routier des Pyrénées-Atlantiques dont le trafic est supérieur à 3 M véh/an.

Arrondissement de Pau

MAZÈRES-LEZONS



Niveaux sonores

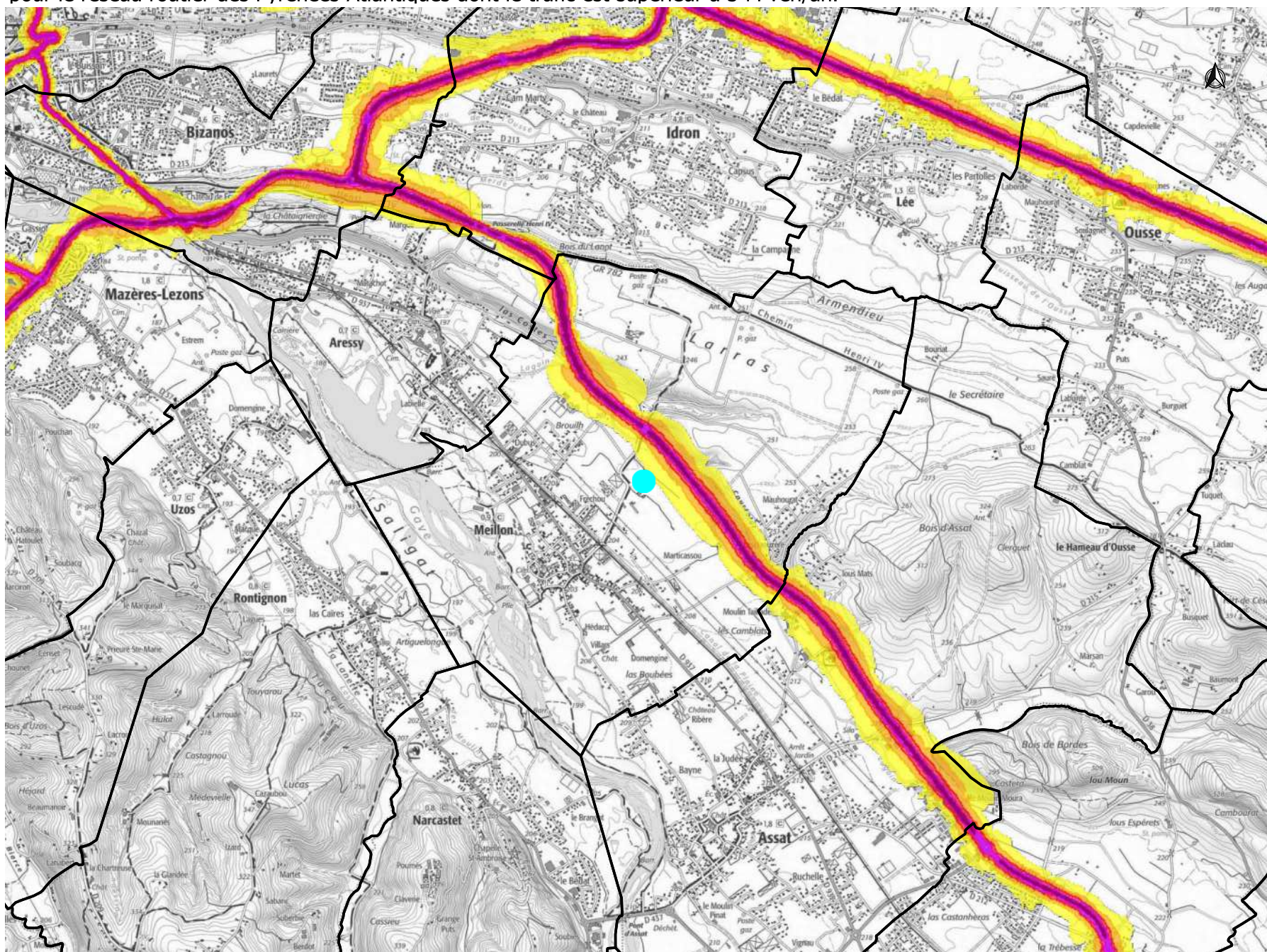


Zones exposées au bruit - carte de type "a" - LDEN - Moyenne de la journée (24h)

Courbes isophones en Lden (Level day evening night) par pas de 5 en 5, de 55 dB(A) à plus de 75 dB(A) pour le réseau routier des Pyrénées-Atlantiques dont le trafic est supérieur à 3 M véh/an.

Arrondissement de Pau

MEILLON



Niveaux sonores



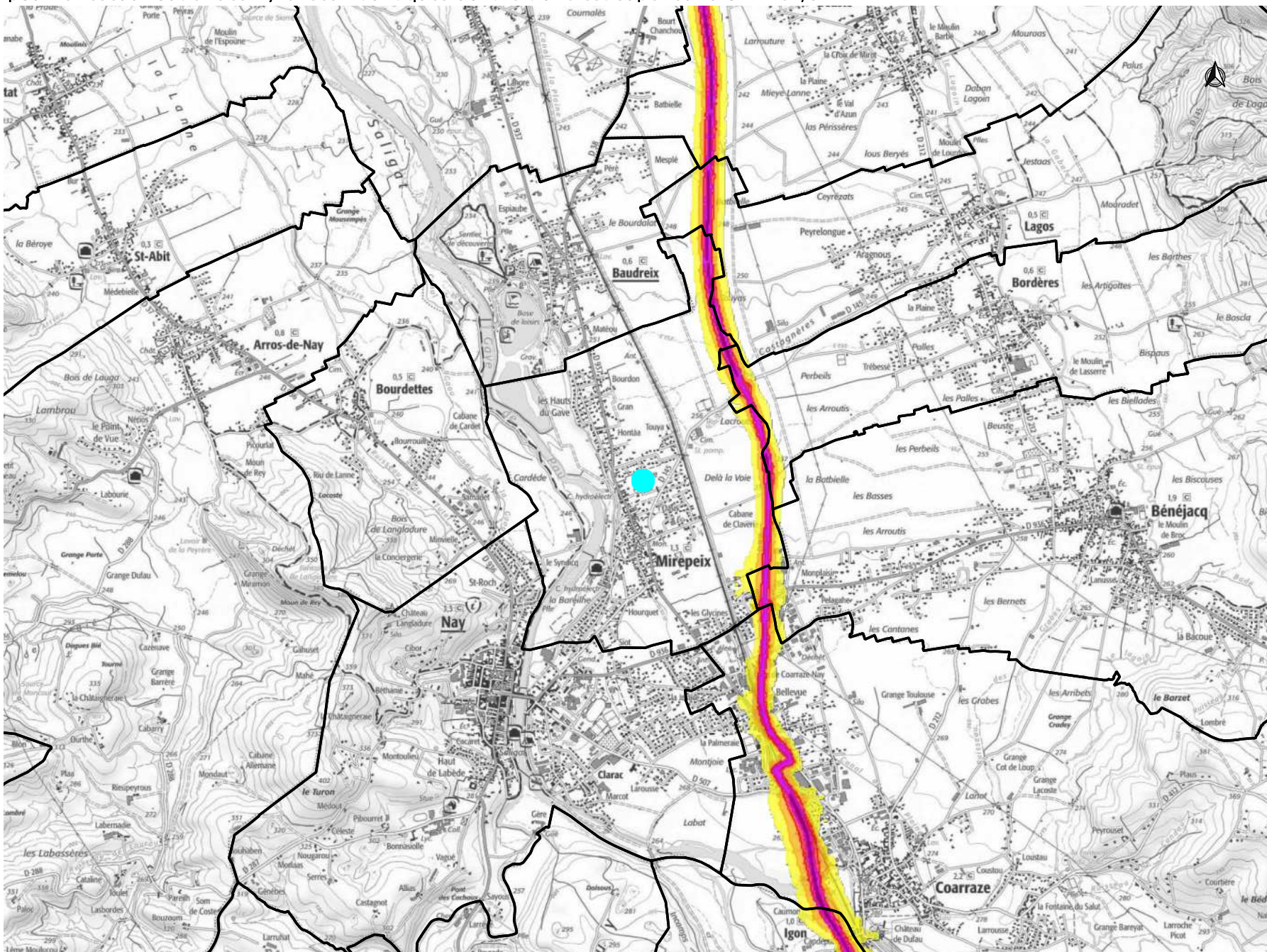
Espagne

Zones exposées au bruit - carte de type "a" - LDEN - Moyenne de la journée (24h)

Courbes isophones en Lden (Level day evening night) par pas de 5 en 5, de 55 dB(A) à plus de 75 dB(A) pour le réseau routier des Pyrénées-Atlantiques dont le trafic est supérieur à 3 M véh/an.

Arrondissement de Pau

MIREPEIX



Niveaux sonores

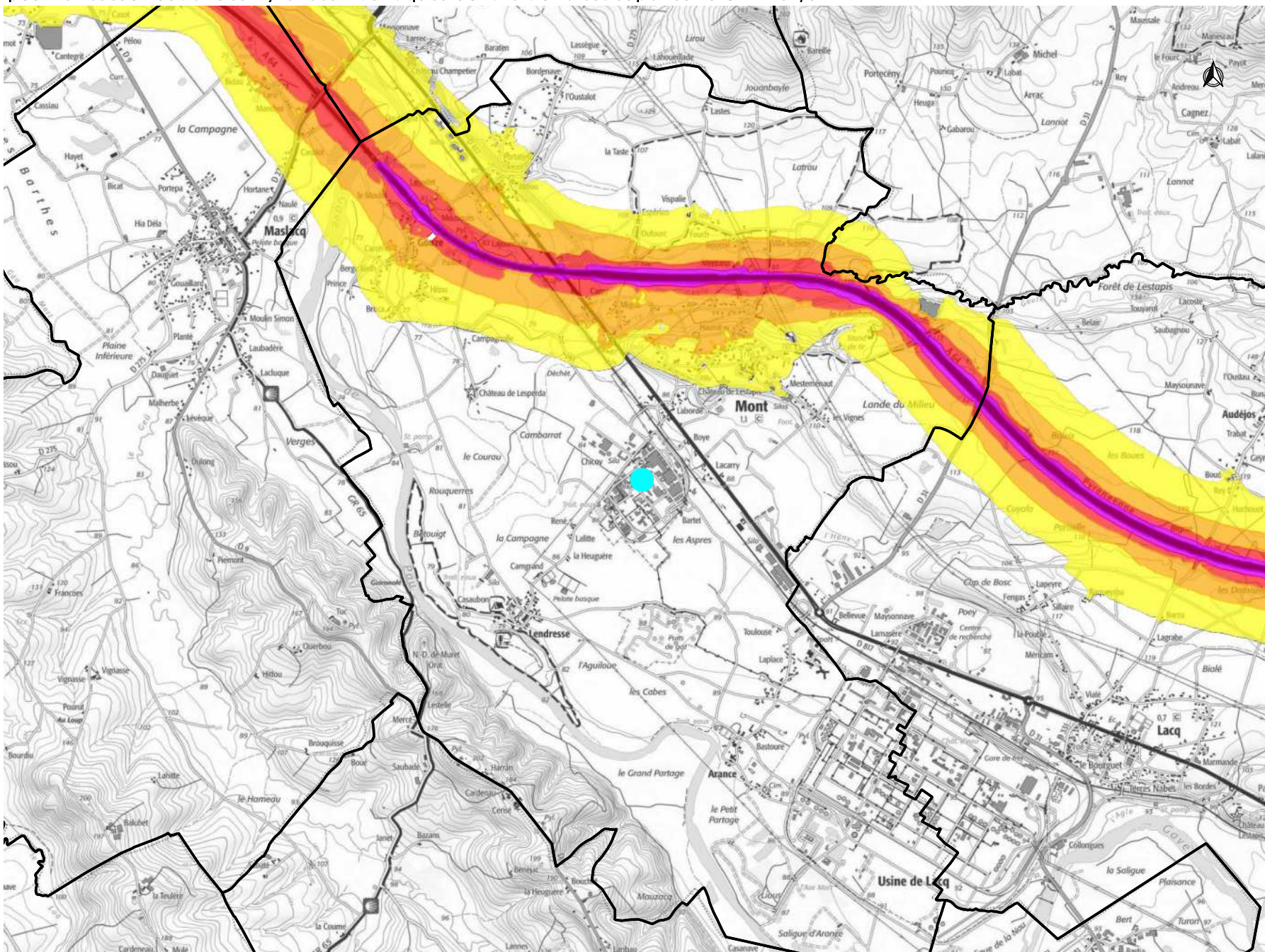


Zones exposées au bruit - carte de type "a" - LDEN - Moyenne de la journée (24h)

Courbes isophones en Lden (Level day evening night) par pas de 5 en 5, de 55 dB(A) à plus de 75 dB(A) pour le réseau routier des Pyrénées-Atlantiques dont le trafic est supérieur à 3 M véh/an.

Arrondissement de Pau

MONT



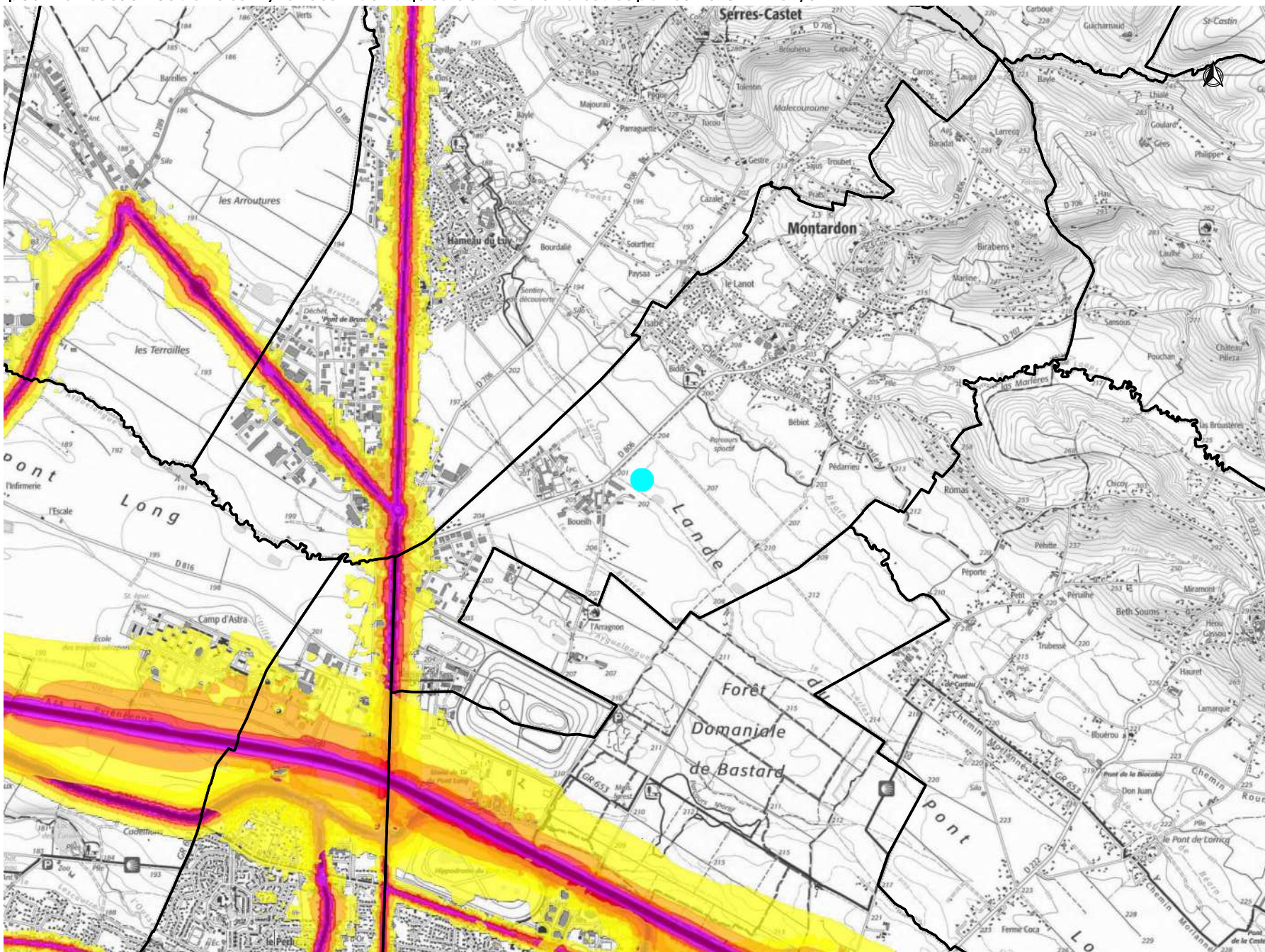
Niveaux sonores



Zones exposées au bruit - carte de type "a" - LDEN - Moyenne de la journée (24h)

Courbes isophones en Lden (Level day evening night) par pas de 5 en 5, de 55 dB(A) à plus de 75 dB(A) pour le réseau routier des Pyrénées-Atlantiques dont le trafic est supérieur à 3 M véh/an.

Arrondissement de Pau
MONTARDON



Niveaux sonores

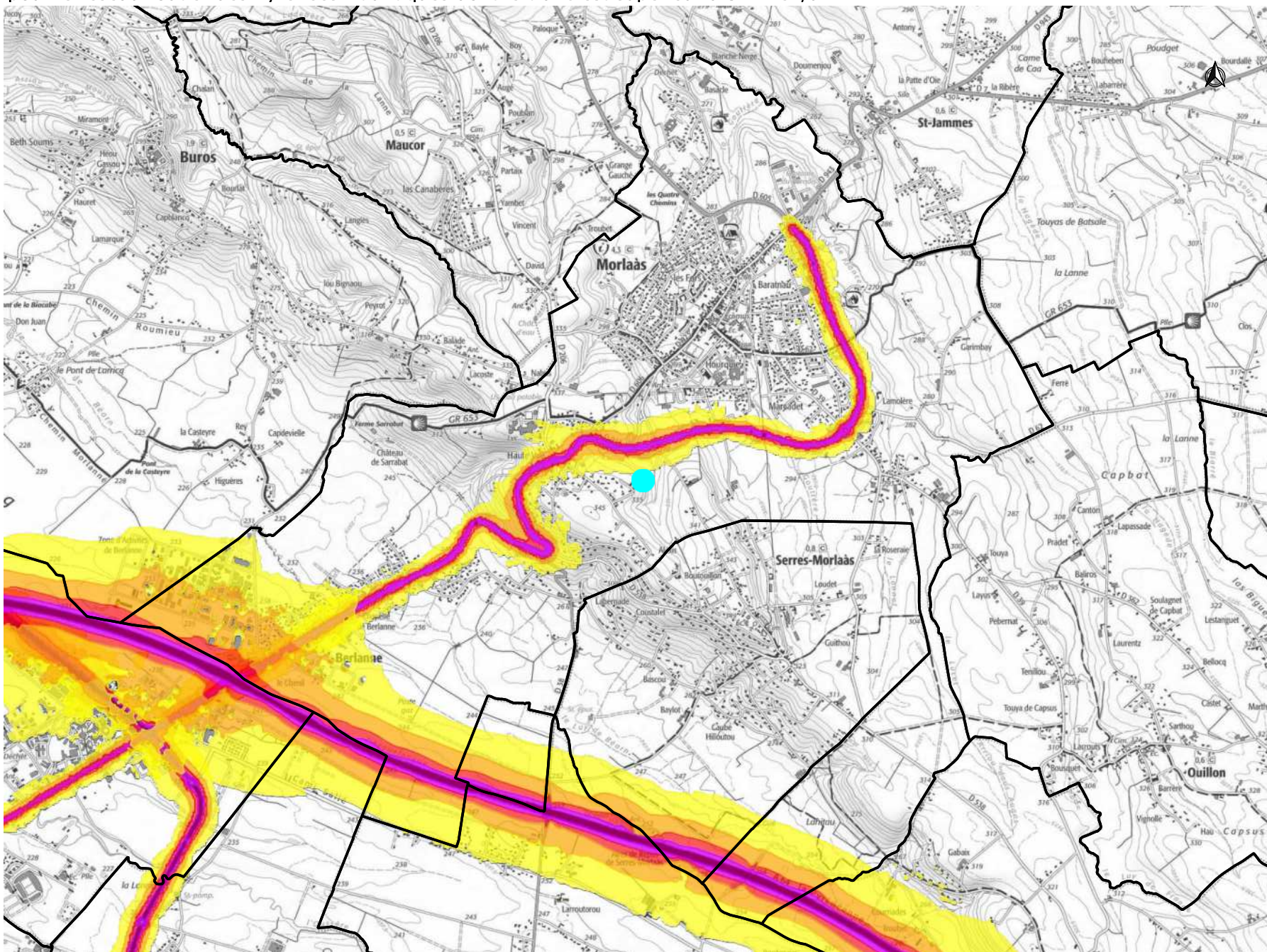


Zones exposées au bruit - carte de type "a" - LDEN - Moyenne de la journée (24h)

Courbes isophones en Lden (Level day evening night) par pas de 5 en 5, de 55 dB(A) à plus de 75 dB(A) pour le réseau routier des Pyrénées-Atlantiques dont le trafic est supérieur à 3 M véh/an.

Arrondissement de Pau

MORLAÀS



Niveaux sonores

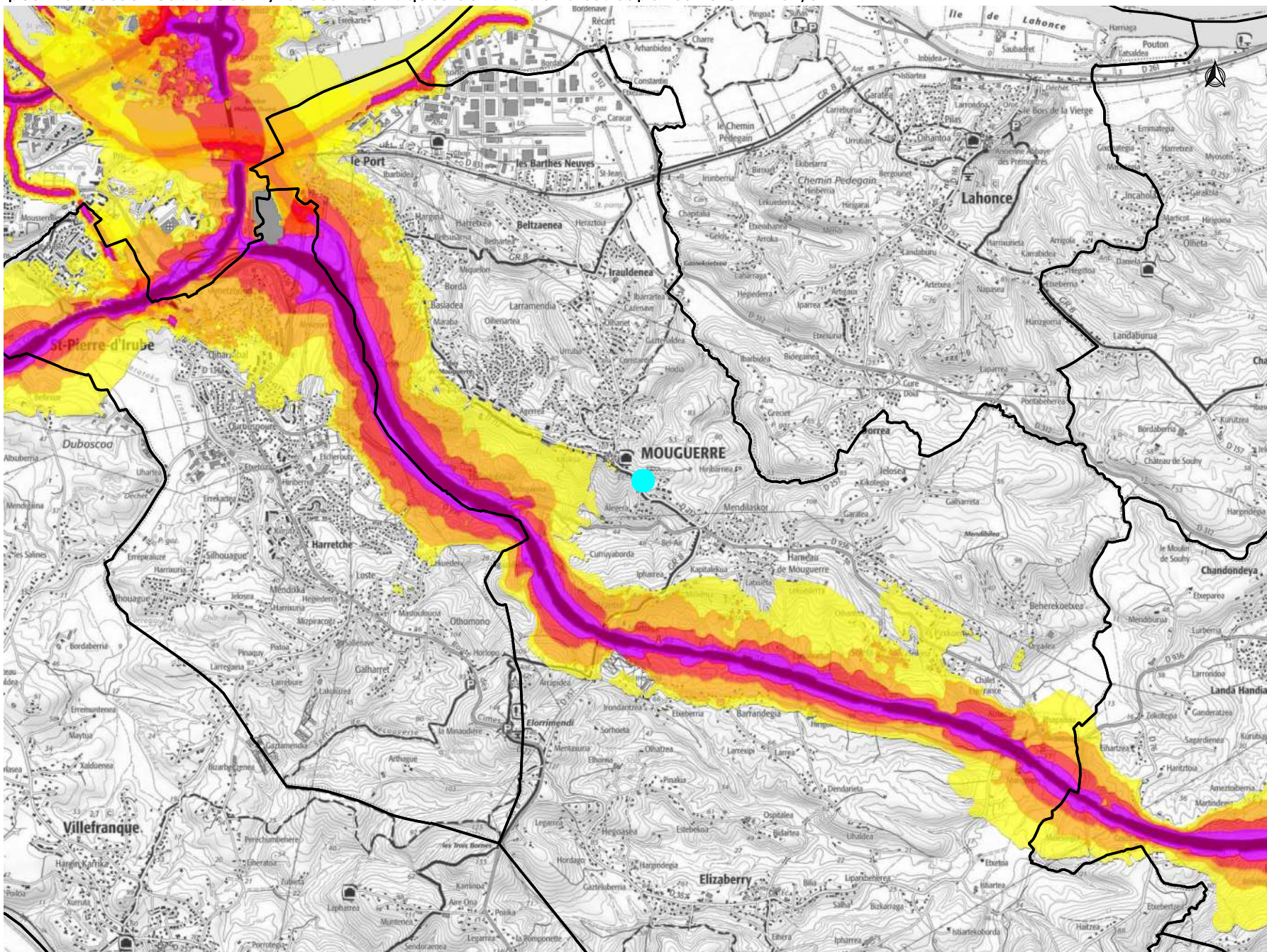


Zones exposées au bruit - carte de type "a" - LDEN - Moyenne de la journée (24h)

Courbes isophones en Lden (Level day evening night) par pas de 5 en 5, de 55 dB(A) à plus de 75 dB(A) pour le réseau routier des Pyrénées-Atlantiques dont le trafic est supérieur à 3 M véh/an.

Arrondissement de Bayonne

MOUGUERRE



Niveaux sonores

- 55-60
- 60-65
- 65-70
- 70-75
- >75

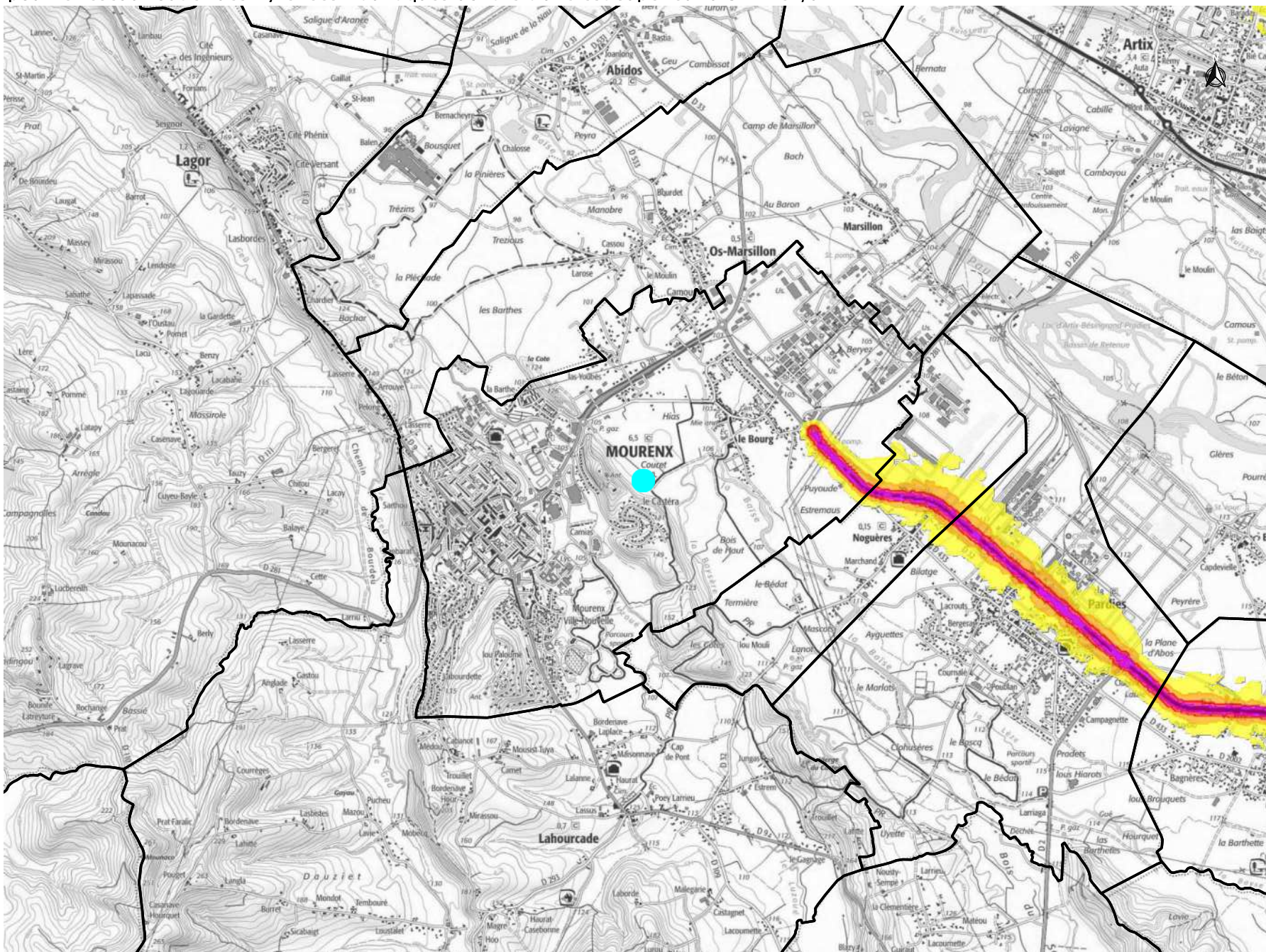


Zones exposées au bruit - carte de type "a" - LDEN - Moyenne de la journée (24h)

Courbes isophones en Lden (Level day evening night) par pas de 5 en 5, de 55 dB(A) à plus de 75 dB(A) pour le réseau routier des Pyrénées-Atlantiques dont le trafic est supérieur à 3 M véh/an.

Arrondissement de Pau

MOURENX



Niveaux sonores

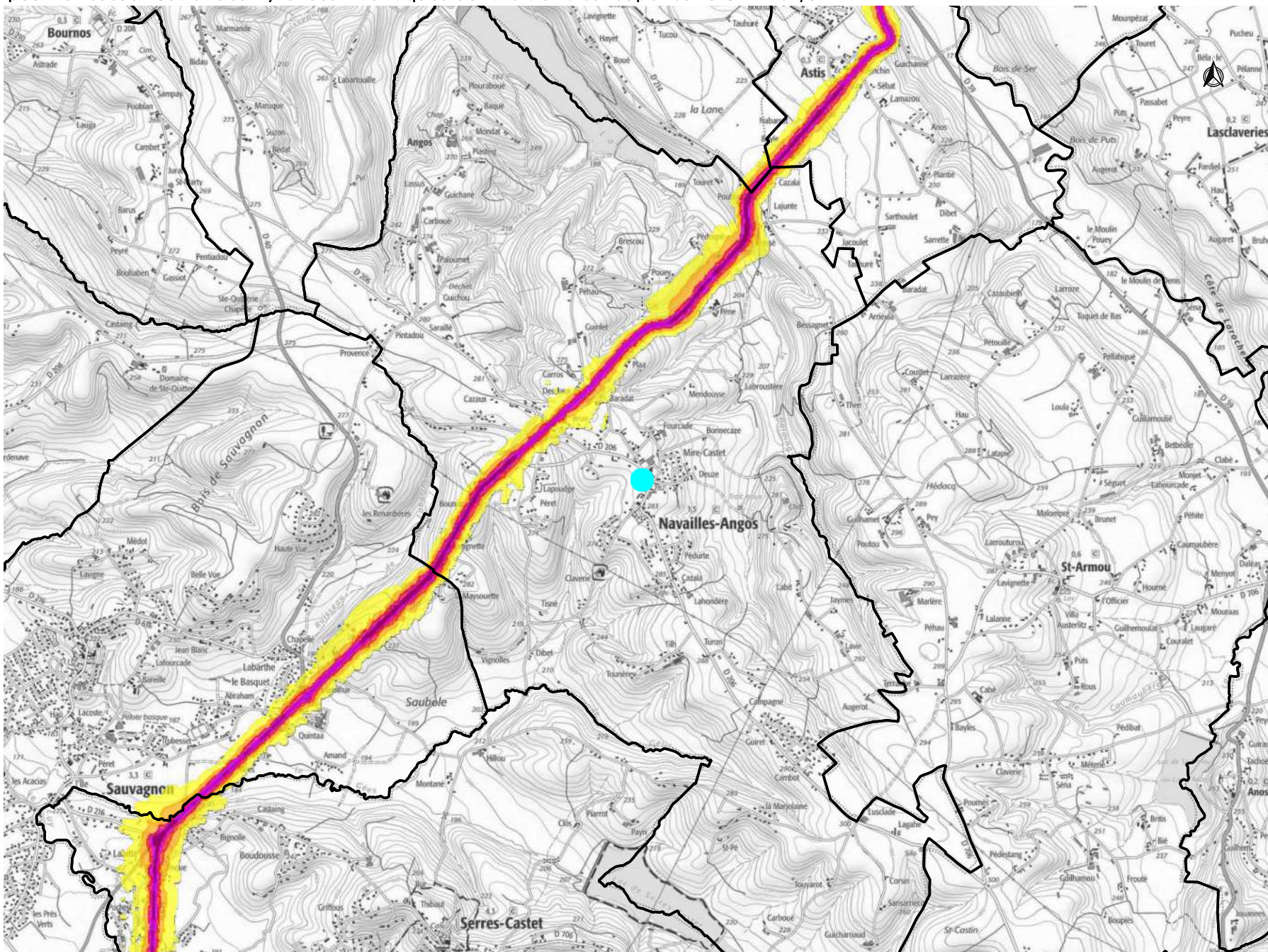


Zones exposées au bruit - carte de type "a" - LDEN - Moyenne de la journée (24h)

Courbes isophones en Lden (Level day evening night) par pas de 5 en 5, de 55 dB(A) à plus de 75 dB(A) pour le réseau routier des Pyrénées-Atlantiques dont le trafic est supérieur à 3 M véh/an.

Arrondissement de Pau

NAVAILLES-ANGOS



Niveaux sonores

